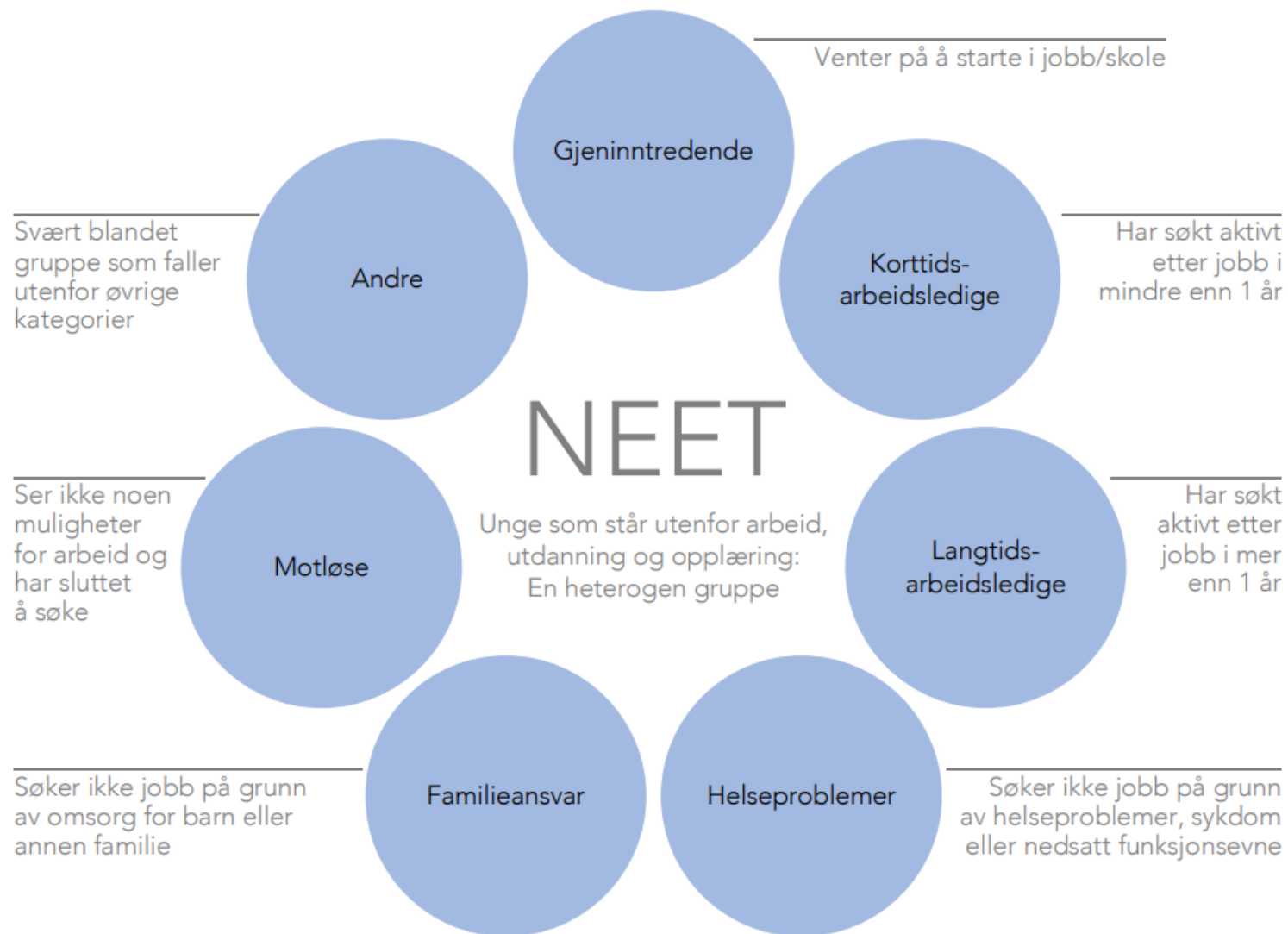


# Risiko og konsekvenser ved utenforskap i ung voksen alder

Tonje Fyhn, Forsker II og avdelingsleder

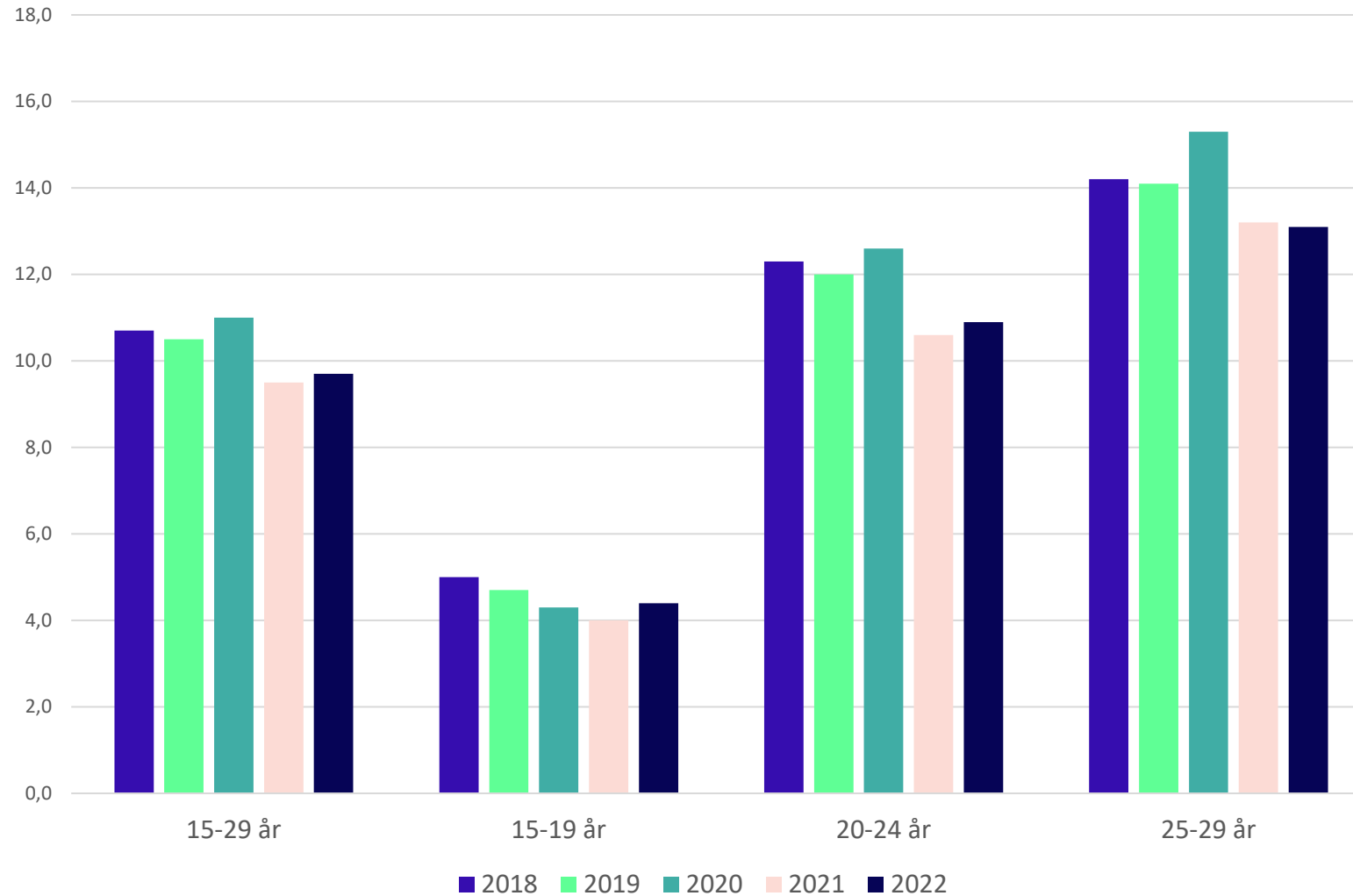
NORCE Norwegian Research Centre

# Unge utenfor skole og arbeidsliv (NEET; Not in education, employment or training)



: Kategorier av NEETs, basert på EUs arbeidskraftundersøkelse (Eurofound, 2016)

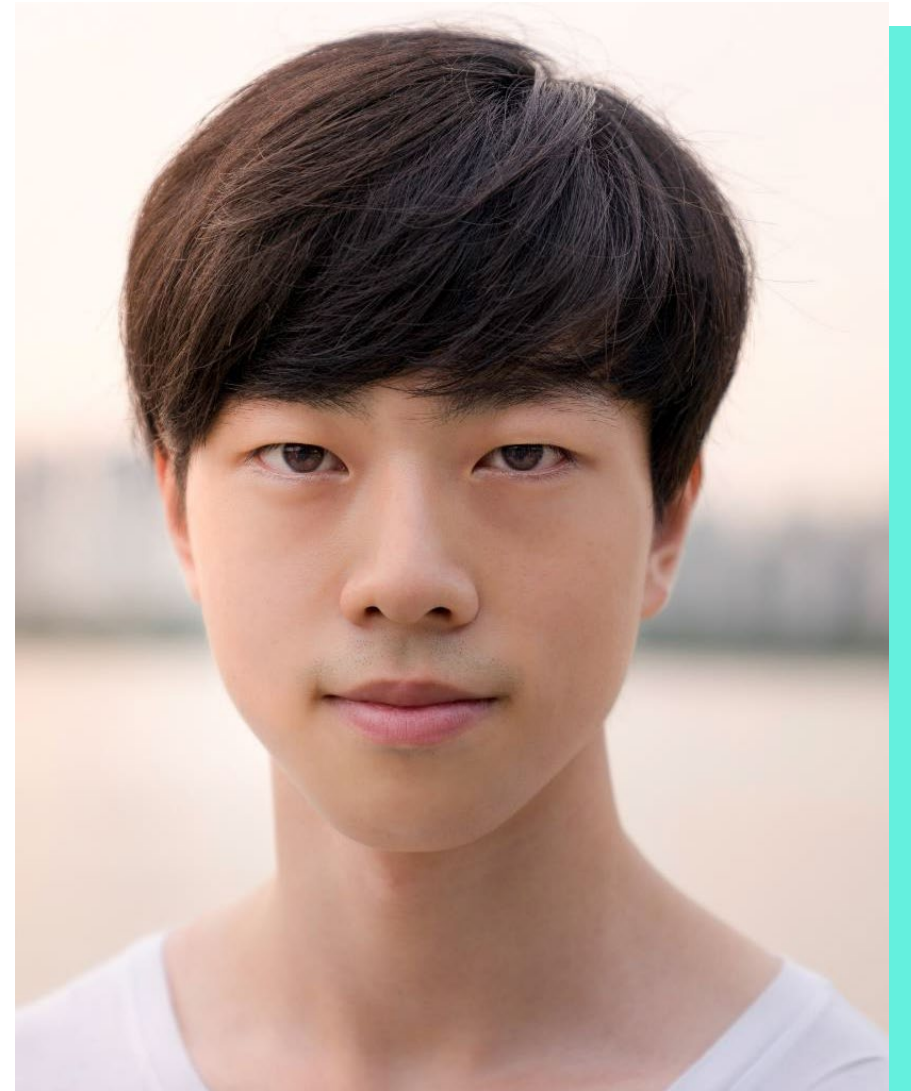
- 4 % - 14% av personer mellom 15-29 år utenfor arbeid og utdanning



# Situasjonen i Norge

- Norge har lav andel unge i NEET-kategorien, men:
  - Flere NEET i sårbar situasjon
  - Flere inaktive NEET

(OECD, 2018)



- Oppdrag fra KS – innovasjonsprogrammet «Partnerskap for radikal innovasjon»



## Unge som står utenfor arbeid, opplæring og utdanning (NEET)

En analyse av unge i NEET-kategorien

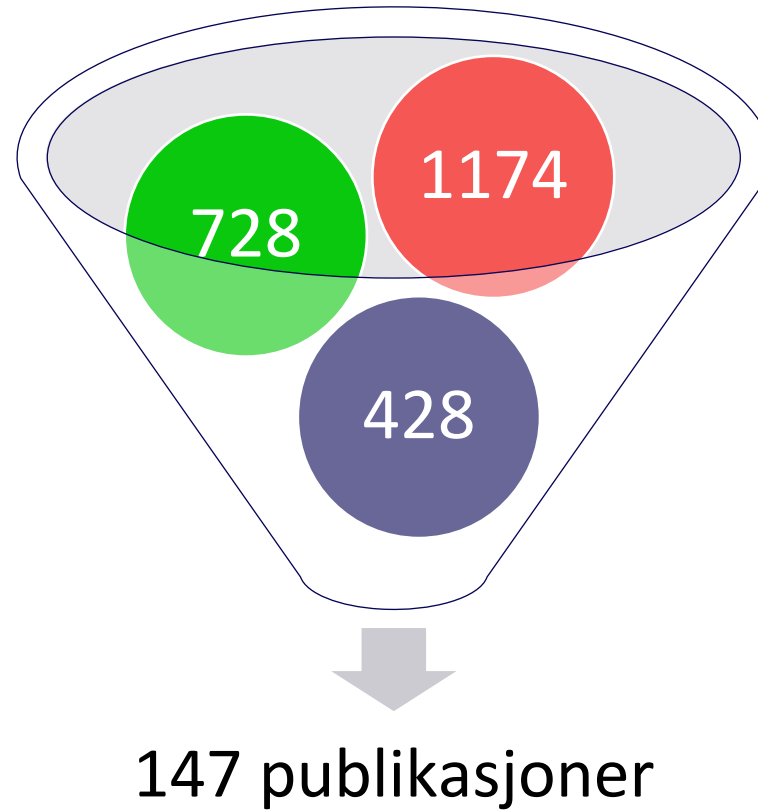
**Forfattere:**

Tonje Fyhn, Rebecca Lynn Radlick, Vigdis Sveinsdottir

**Rapport 2-2021, NORCE Helse**



# Oppsummering av norske publikasjoner



# Risikofaktorer for å falle utenfor skole og arbeidsliv



Lav sosio-økonomisk status



Andre familieforhold



Dårlig mental helse



Langvarige somatiske lidelser



Skolefaktorer



Psykososiale vansker



Historie med barnevern



Minoritetsbakgrunn

## Frafall fra skole, risikofaktorer

Sosio-økonomiske faktorer, kunnskaps- og ferdighetsnivå ved oppstart, psykisk uhelse, skoleengasjement, program og fylke (Markussen, 2014; Falch m.fl., 2010)

«Vinnere» ut av ungdomsskolen blir «vinnere» ut av vgs og høyere utdanning (Falch & Strøm, 2013; Markussen, 2014).

→ Kan ikke utelukkende se på videregående opplæring for å løse frafall





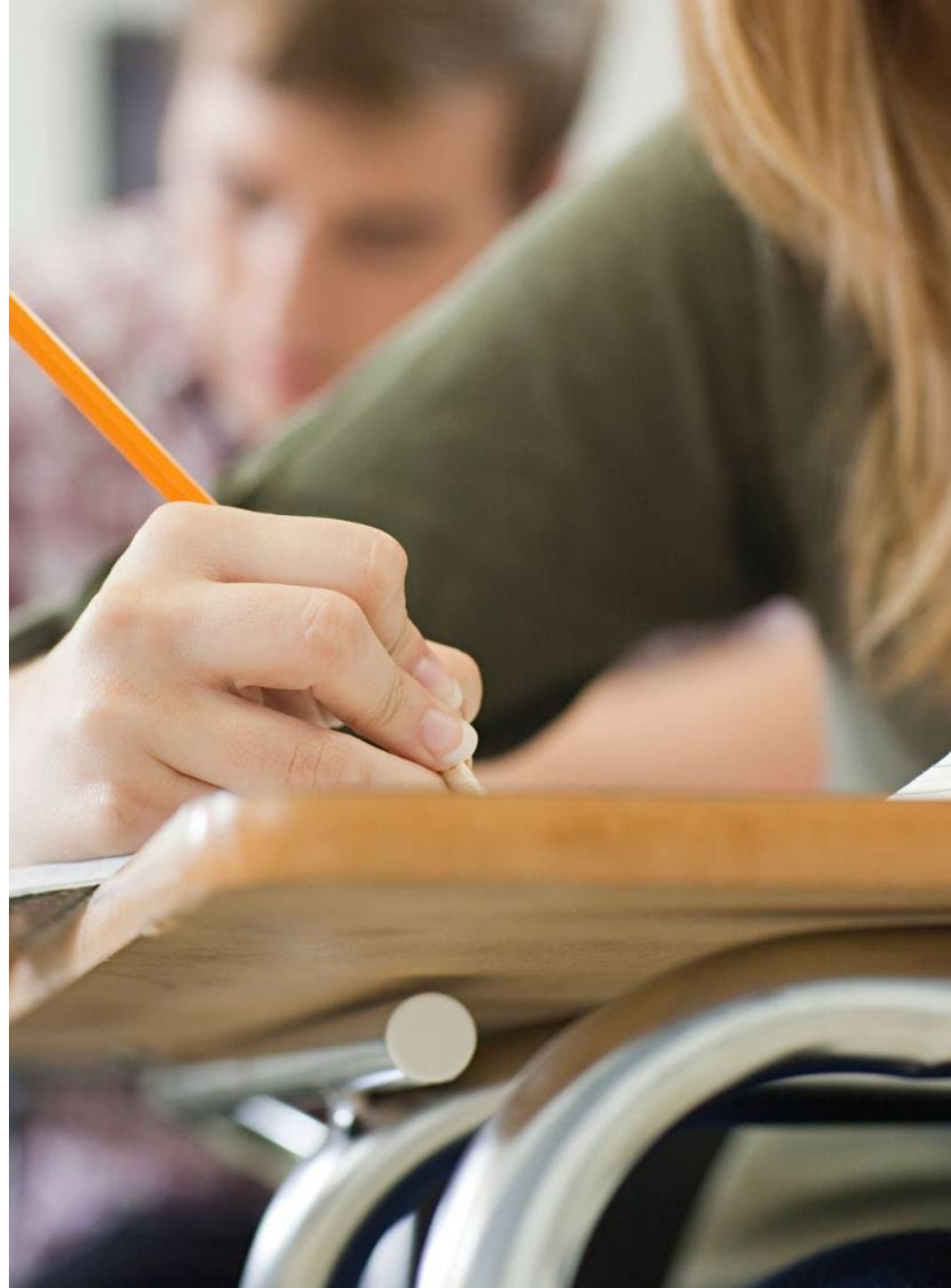
# Frafall fra skole, konsekvenser

Lavere sannsynlighet for tilknytning til skole og arbeidsliv senere (Brekke, 2014)

Dårligere finansielle utsikter (Falch, 2009).

Oftere røykere, lav grad av fysisk aktivitet, helseproblemer, erfaring med mobbing og ensomhet, oftere uføretrygdet (De Ridder m.fl., 2013)

«Høyrisiko» unge som fullførte vgs **lavere sannsynlighet for uførhet** enn «lavrisiko» unge som falt fra skolen (De Ridder m.fl., 2013)



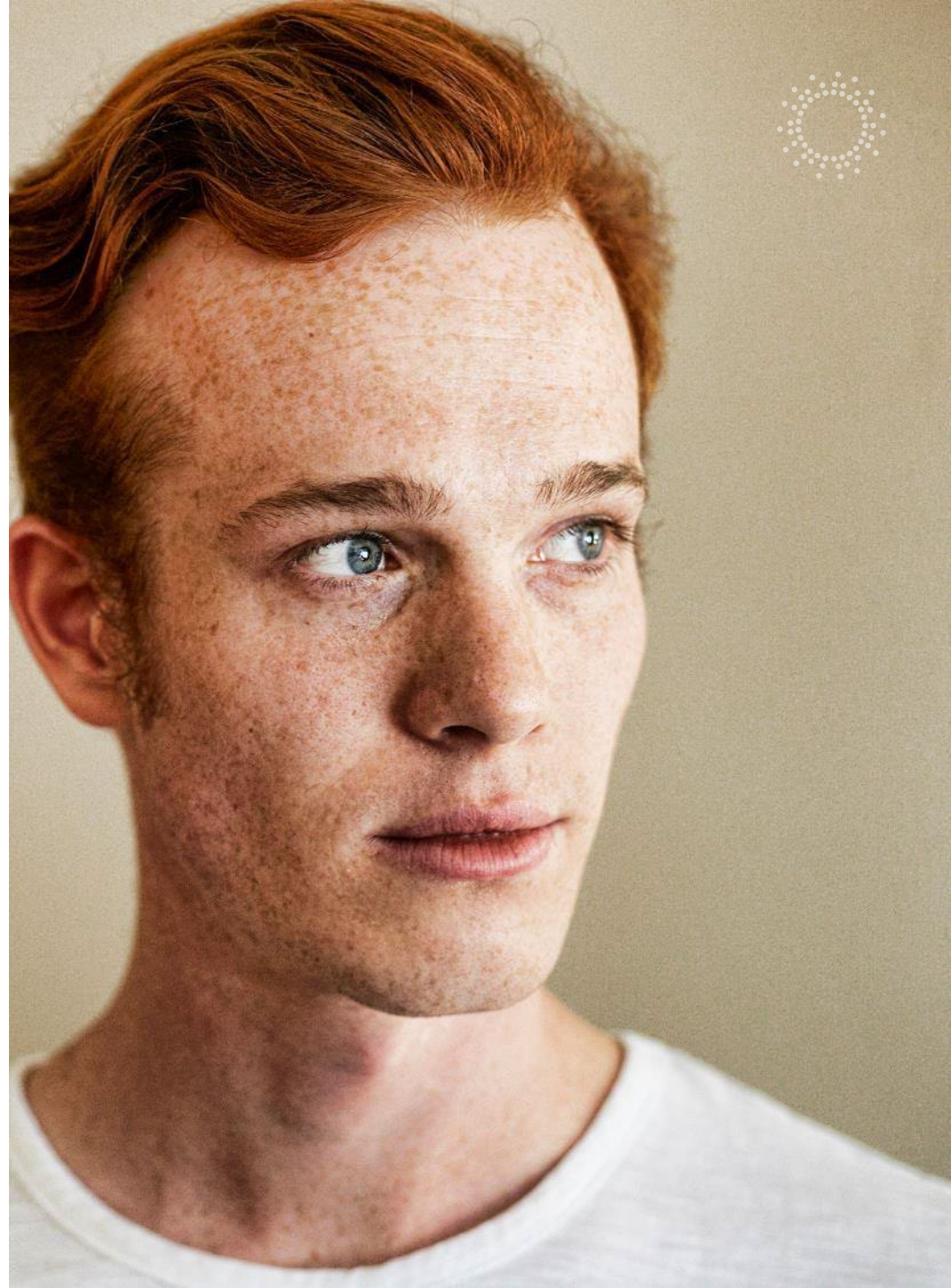
# Psykisk sykdom og utenforskap

Hovedårsaken til uførhet (NAV, 2020)

Risikofaktor for skoleavbrudd på tvers av sosioøkonomiske nivåer (De Ridder m.fl., 2013)

Å være eksponert for foreldres psykiske sykdom sammenheng med bruk av sosiale ytelser, men støtte fra familie og klassekamerater beskyttende (Homlong, 2015)

→ Blir unge sykere eller fanger vi det bedre opp?





# Psykososiale forhold

- 2/3 av deltakerne i en studie hadde opplevd mobbing (Sveinsdottir et al., 2018)
- 1/5 oppgav mobbing som årsak til frafall (Ose m.fl., 2014)
- Lav sosioøkonomisk status og dårlige relasjoner til jevnaldrende (Bania m.fl., 2019; Homlong, 2015)
- Subjektiv opplevelse av ensomhet (Frostad m.fl., 2015)



# Psykososiale forhold

- Relasjonelle problemer hovedårsak til helseproblemer (Sveinsdottir et al., 2018)
- Psykiske plager og manglende støtte fra lærer (Pijl m.fl., 2014; Holen m.fl., 2018; Jeno m.fl., 2018)
- Én studie: Alvorlighetsgrad av epilepsi ikke risiko, men sosial ekskludering grunnet sykdommen sammenheng med frafall (Syversen, 2020)



# Unge med erfaring fra barnevern



Unge med barnevernserfaring følger sjeldnere enn andre normert studieprogresjon i yrkesfaglig utdanningsløp (Dæhlen m.fl., 2017)

Kun 37% i av unge som har fått hjelp fra barnevernet oppnår studie- eller yrkeskompetanse (Dæhlen, 2018)

For jenter på helse- og oppvekstfag, som har bodd på institusjon, er det rundt 10% som oppnår kompetanse (Dæhlen, 2018)

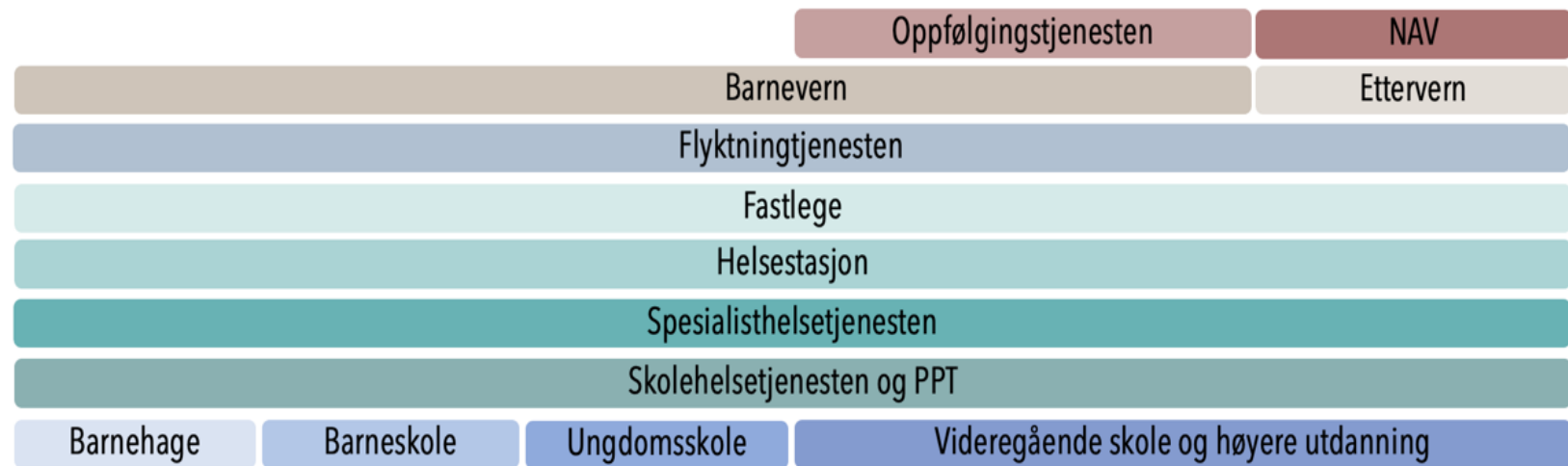
Barn som har fått ettervern høyest gjennomføringsgrad: 42% (Kristofersen m.fl., 2009)



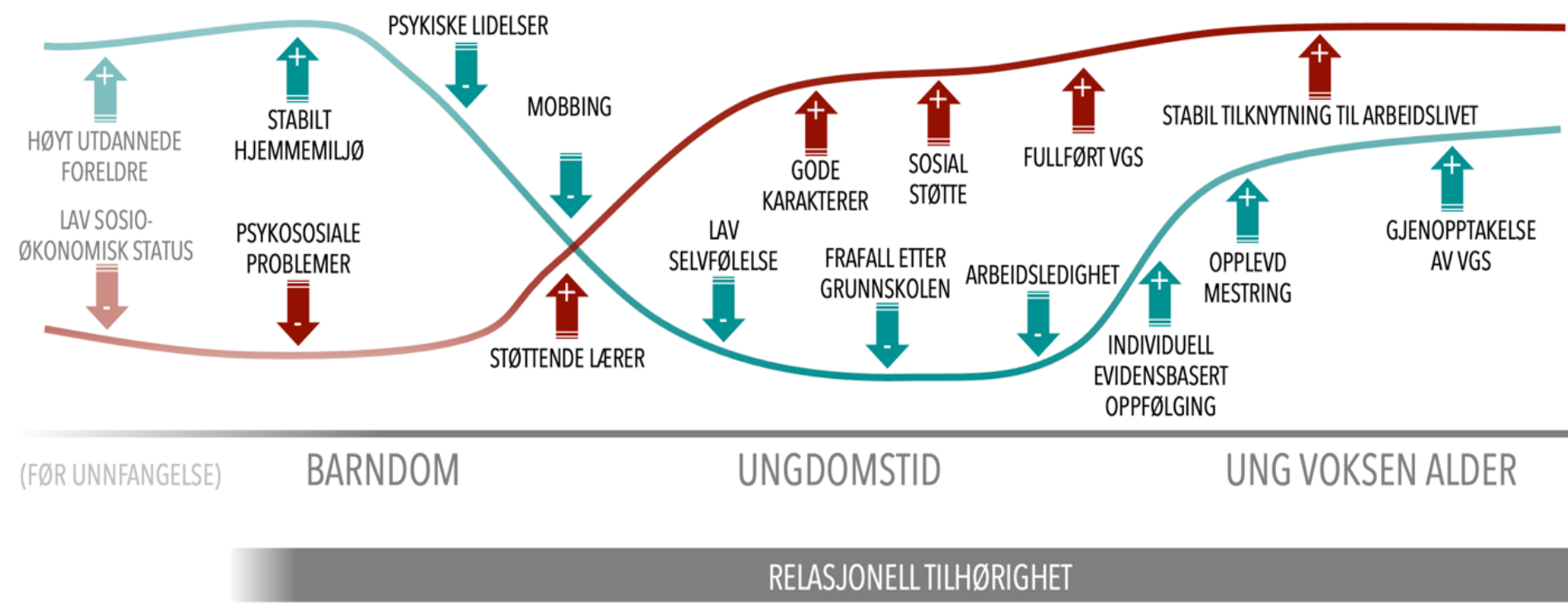
# Unge med minoritetsbakgrunn

- Risikofaktor for frafall fravgs og NEET-status (Markussen, 2014; OECD, 2018; Widding-Havnerås, 2016).
- Men viktige nyanseringer:
  - Forskjeller i gjennomføring forsvant i en studie når man kontrollerte for foreldres utdanningsnivå. Unge med mor med høyere utdanning sluttet sjeldnere (Lødding, 2003).
  - Dårligere utdanningsprogresjon kun for enkelte grupper (Dæhlen og Rugkåsa, 2018).





C E





# Hvordan opplever de unge selv “frakoblingsprosessen”?

- Relasjonelle forhold:  
Omsorgssvikt, mobbing,  
ensomhet, fraværende voksne,  
pessimisme, motløshet.
- (Ramsdal m.fl., 2013; Sveinsdottir  
m.fl., 2018; Ottosen m.fl., 2019;  
Moshuus m.fl., 2019)



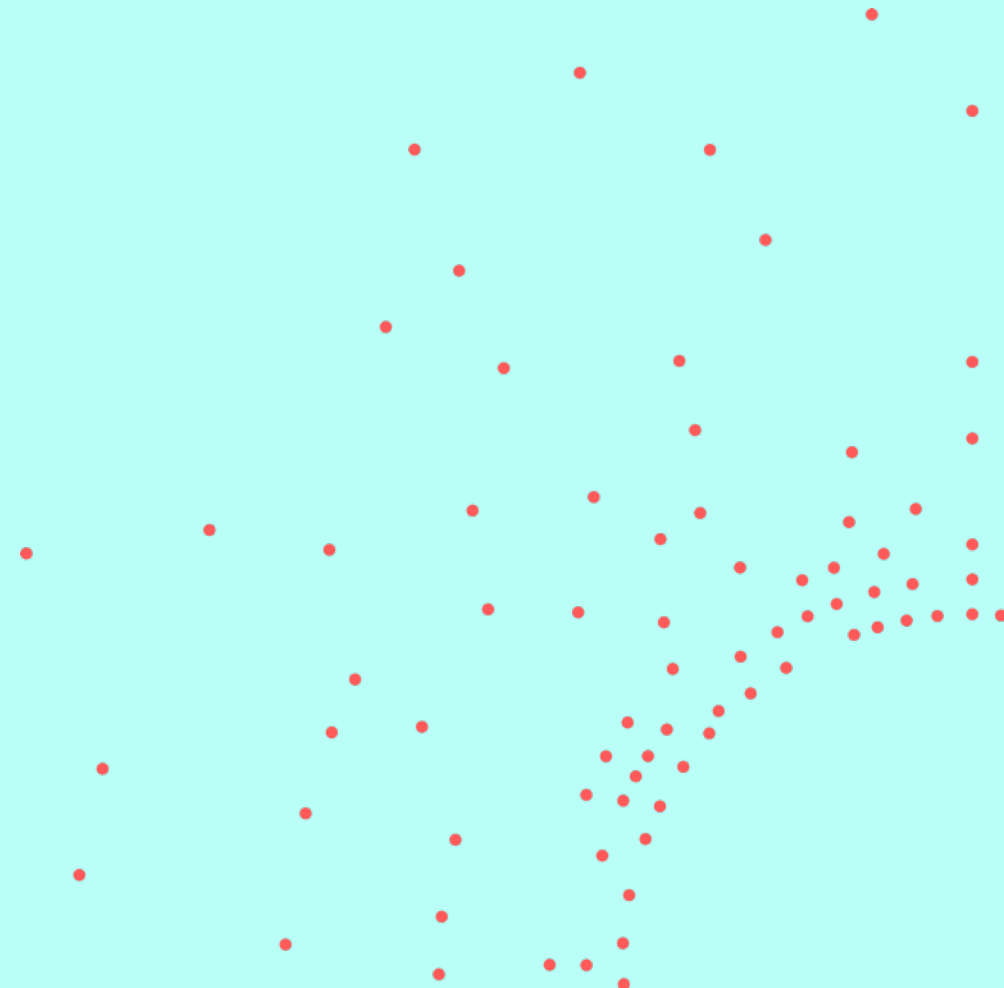


# Frakoblingsprosessen

*[På ungdomsskolen jeg]... følte at jeg ble ansett litt som en idiot eller særing, men var ikke bevisst på det.*

*Det er fryktinngytende å tenke på nå at jeg ikke hadde noen former for normale forhold.*

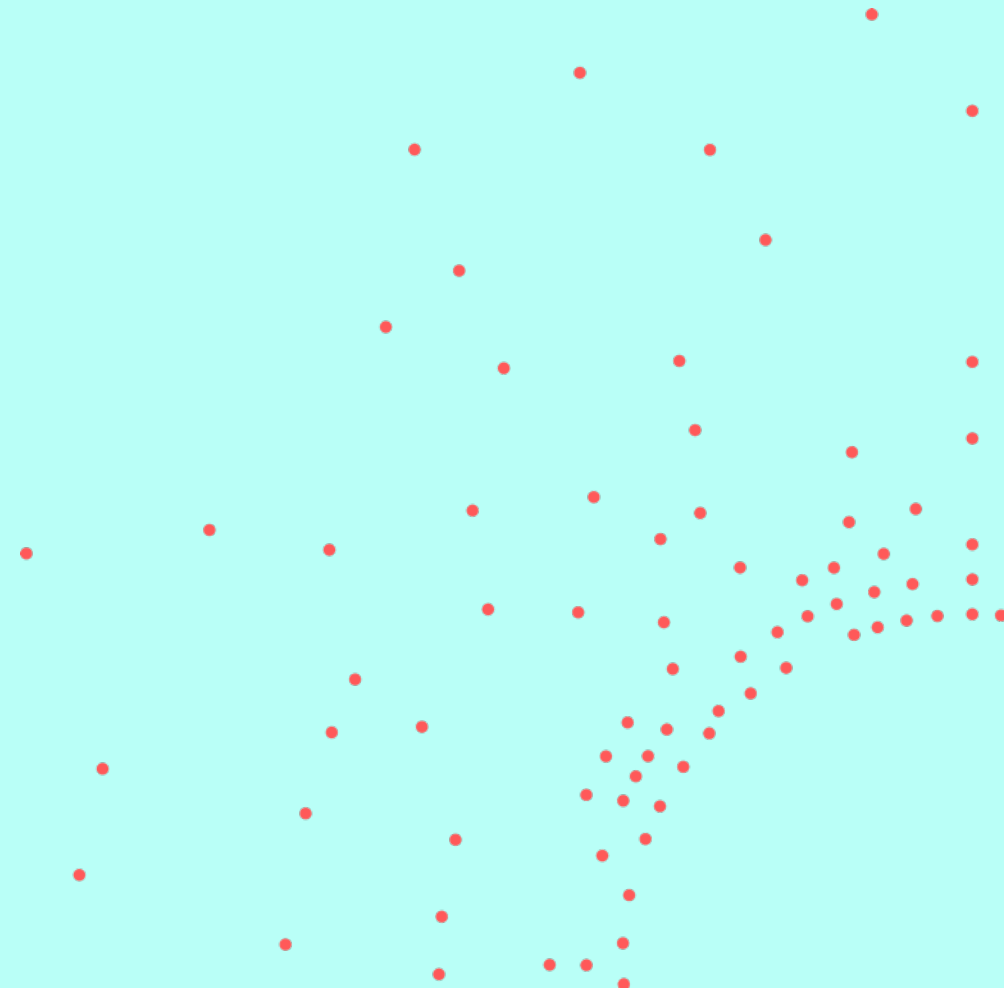
Gutt, i Antonsen m.fl.2016



# Frakoblingsprosessen

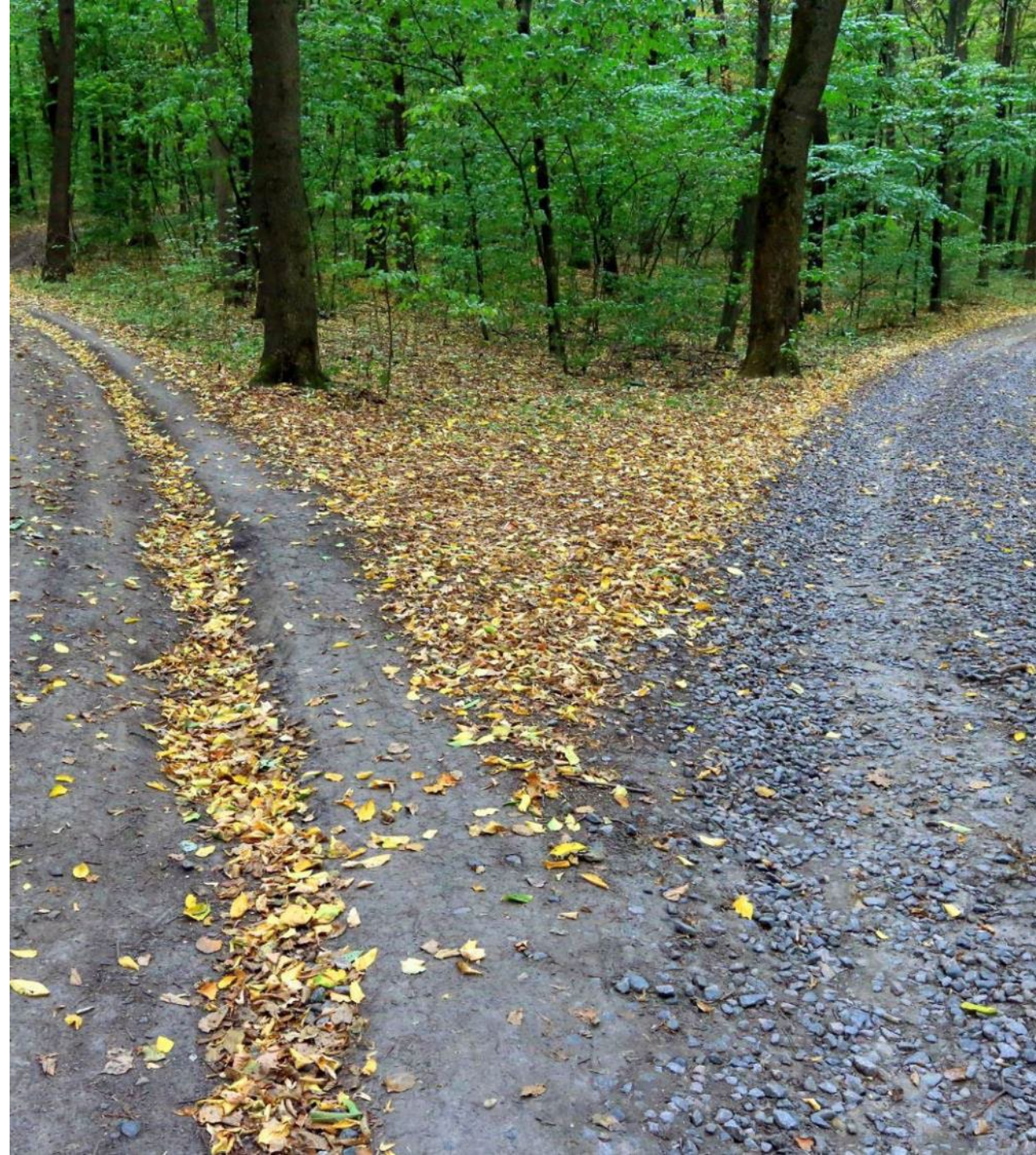
*«Jeg likte å være på skolen – fordi det var bedre enn å være hjemme. Skolen var en liten fri plass. Det var timene - og ikke frikvarterene – som var min fri plass. Det var mye mobbing.»*

Ung mottaker av uføretrygd, i Olsen et al., (2009)



# Hvordan opplever de unge selv “frakoblingsprosessen”?

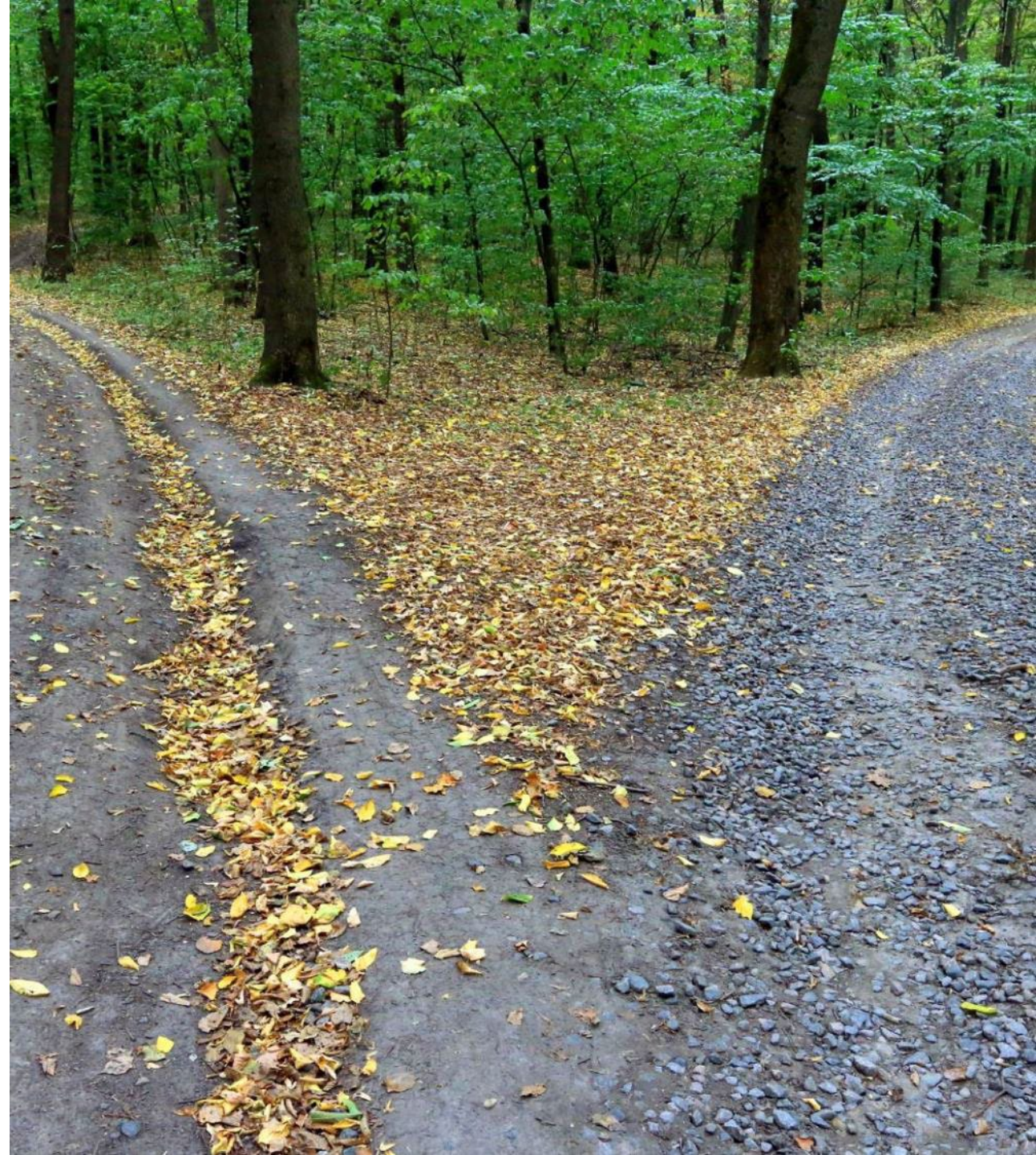
- Lav selvfølelse og mestring (ond spiral, føler at det ikke er bruk for en, manglende bekreftelse)
- Nordrik, 2008; Olsen og Jentoft, 2009





## Hvordan opplever de unge selv “frakoblingsprosessen”?

- Møtet med systemet (følelse av å være kasteball, sprik mellom behov og tilbud)
- Lite hensiktsmessige aktiviteter kan virke mot sin hensikt
- Nordrik, 2008; Anvik og Gustavsen, 2012, Lidén, 2019





# Relasjonell robusthet (Moshuus m.fl., 2019)

De stødige – gode, trygge relasjoner

De vaklende – noen skadede relasjoner

De skjelvende – flere åpne brudd i  
relasjonene sine



# Påkoblingsprosessen

- Relasjonelle forhold
- Selvfølelse, medbestemmelse og mestring
- Møtet med systemet



# Påkoblingsprosessen

*«Vennskap med henne, det er det magiske, det selskapet, tiden hun har tid til meg, det er det viktigste. Hun har forstått meg mer enn min psykolog og vært mer tilgjengelig enn psykisk helse. Hun gjør egentlig ingenting annet enn bare å være der.... Hun sier ikke så mye, men hun lærer meg å prate. Hun er tryggheten min, det er det som er viktigst.»*

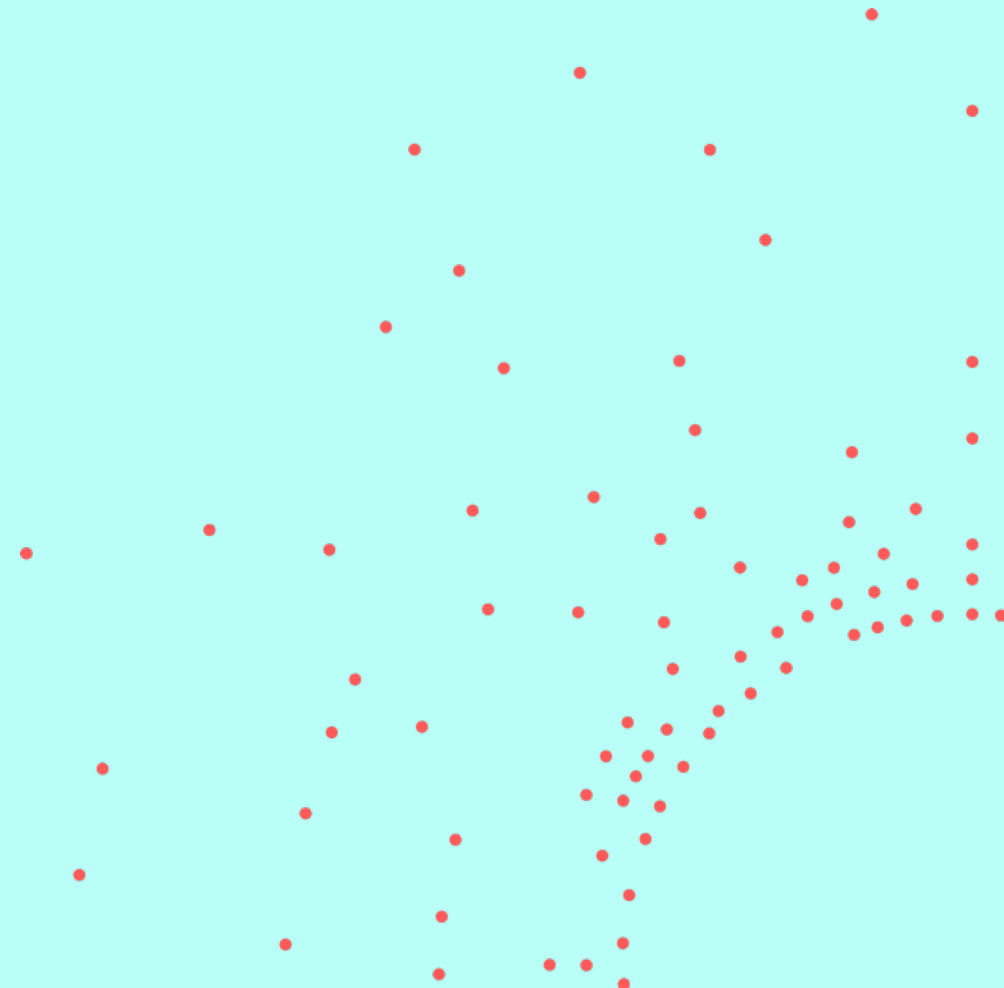
Kvinne 23 år, i Frøyland (2017)



# Påkoblingsprosessen

*«Jeg kunne komme ned hit og spise frokost og prate med henne...Hun er ikke sint og hun blir ikke sint og det liker jeg. Jeg stoler veldig mye på henne, og jeg har ikke opplevd dette tidligere med noen andre.»*

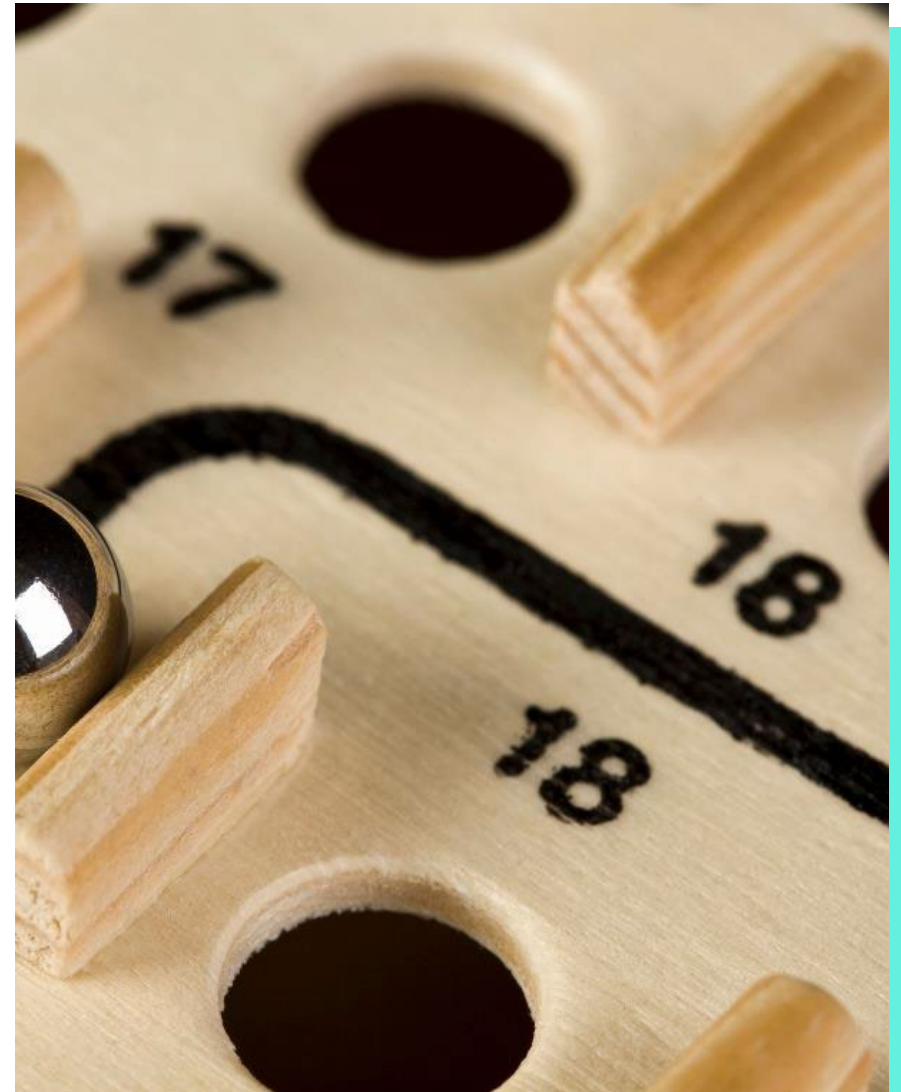
Mann 24 år, i Frøyland (2017)





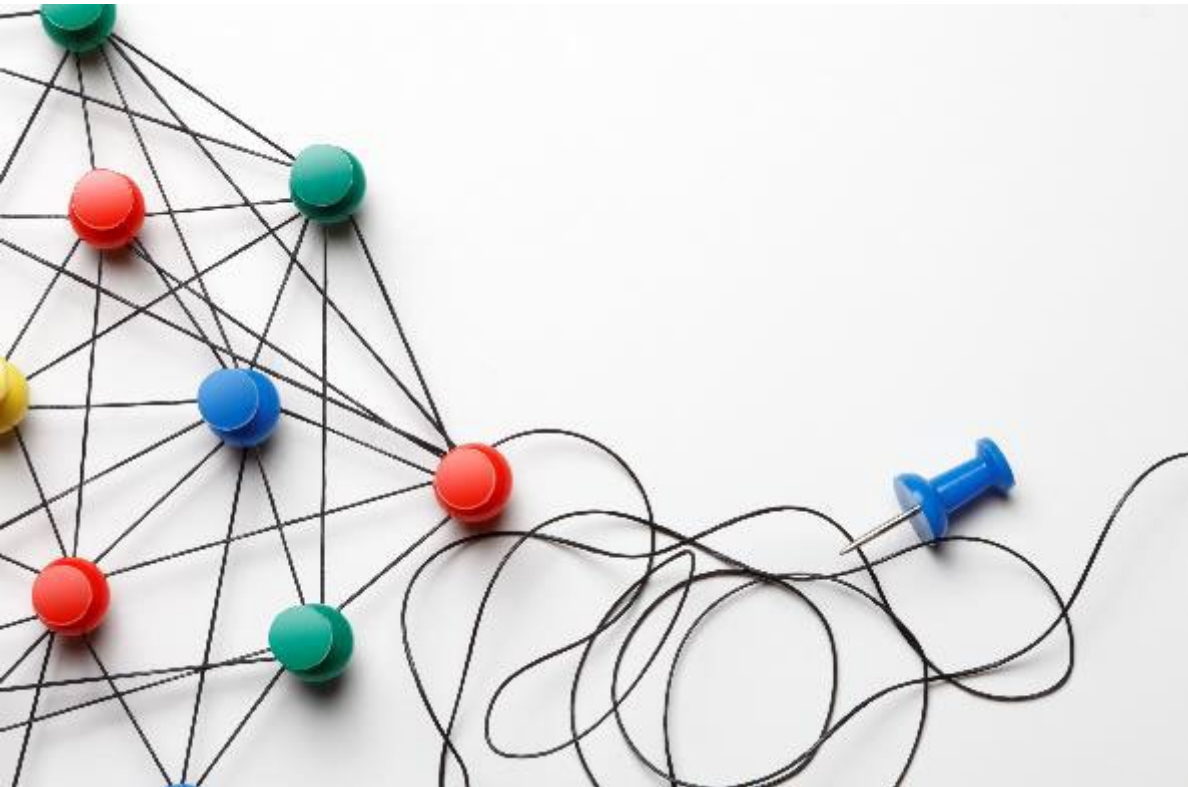
# Organisering av oppfølging

- Kommunikasjon og samhandling
- System må tilpasses de unge, og ikke omvendt
- Kompetanse på sammensatte problemer
- Oppsøkende virksomhet er lovende





## Viktigheten av samhandling mellom aktører



- Tjenester tilbys av aktører som ikke snakker sammen, som har ulike mål og prioriteringer, og som strukturelt ikke er bygget opp for å samarbeide med andre etater (Helgøy m.fl., 2019; Olsen og Jentoft, 2013).
- Kommunikasjon og samhandling på tvers av instanser avgjørende for god oppfølging (Kvam, 2019; Frøyland m.fl., 2016; Proba 2018)
- Fragmenterte tilbud = ingen ser helheten og kompleksiteten i de unges problemstillinger (Proba, 2018)

# Eksempel: Mission Possible

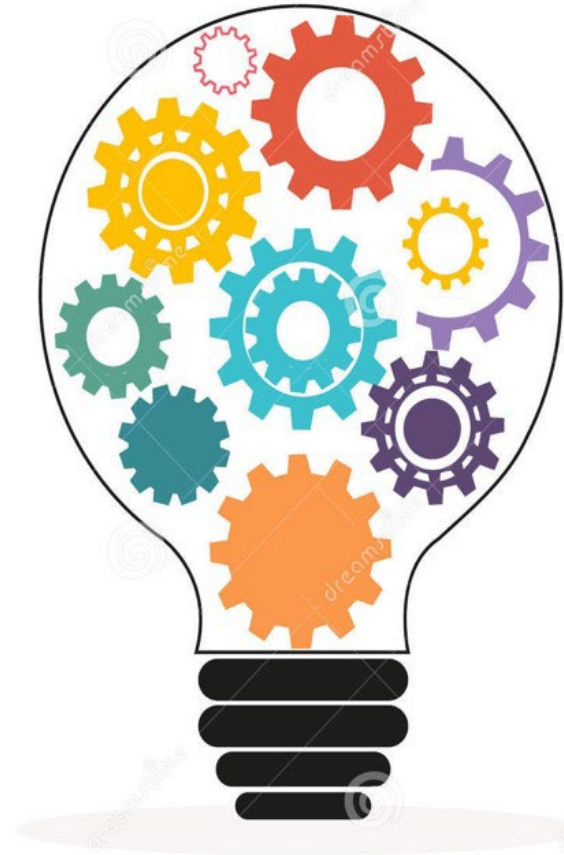
(Holth Mathiesen og Buland, 2017)

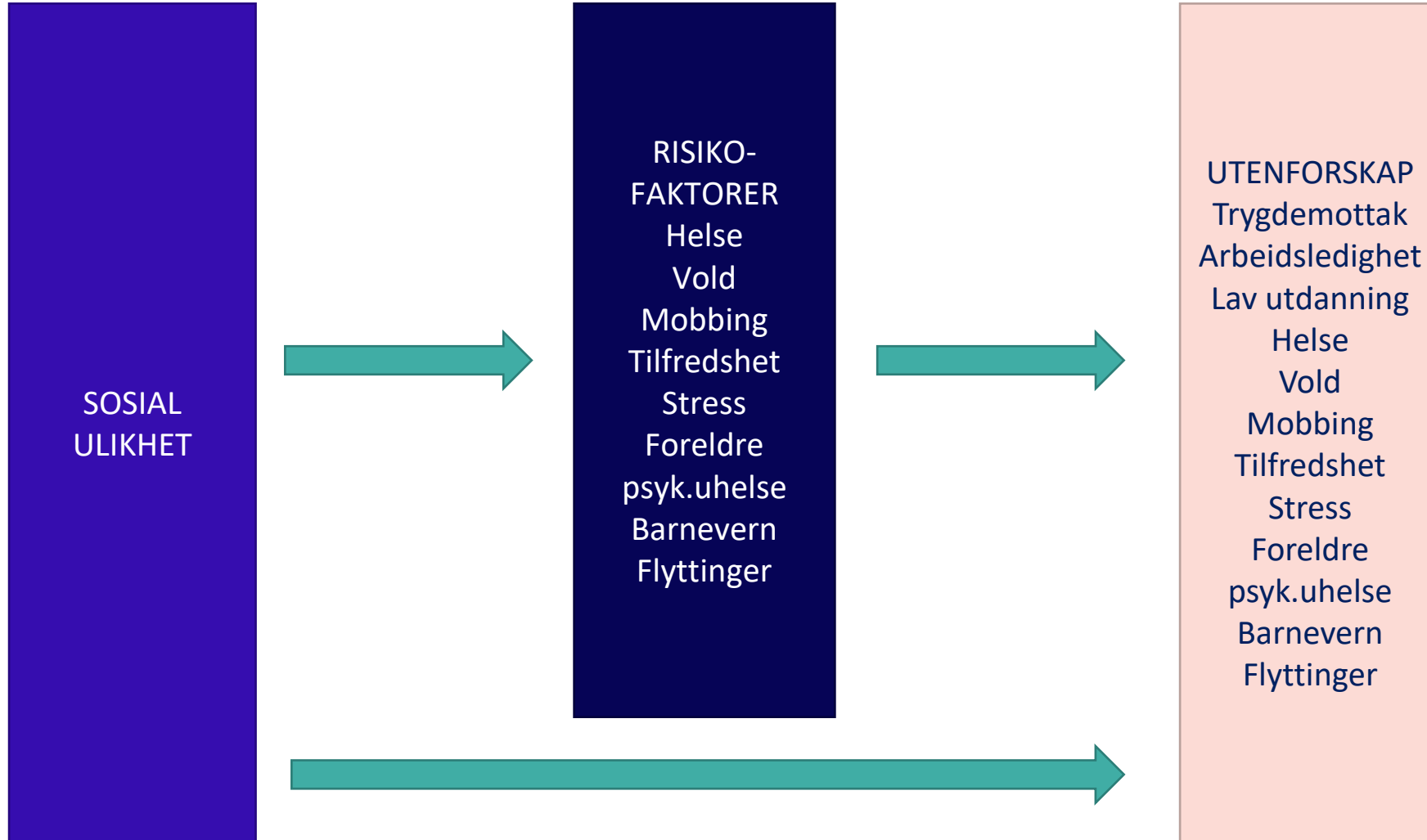
- Nettverk på tvers av kommuner og etater og forvaltningsnivå
- Lovende grep:
  - Samarbeidsavtaler
  - Avklarte mandater
  - Møter (mange av dem)
  - Felles virkelighetsforståelser
  - Skape kultur blant medarbeidere for samarbeid



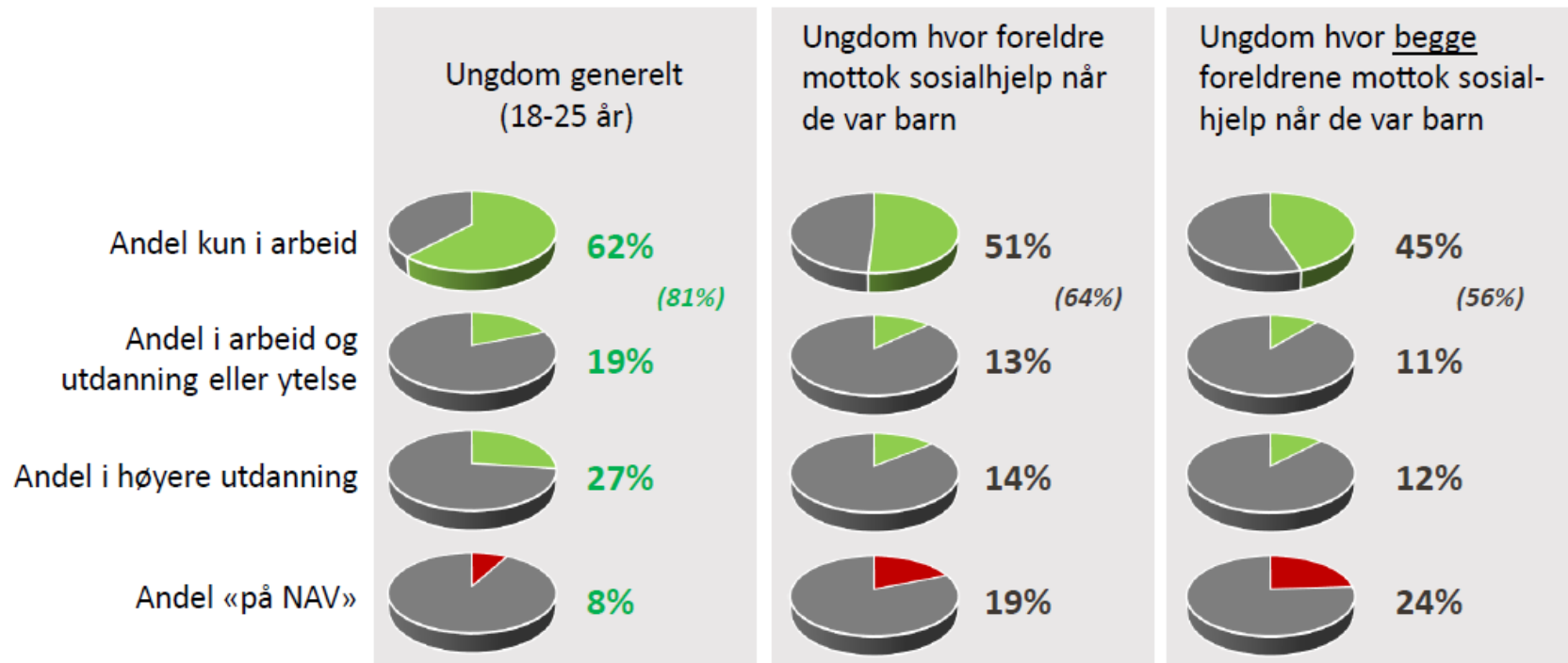
## Hva skal vi gjøre annerledes?

- Relasjonell kompetanse
- Individualiserte tjenester
- Hensiktsmessig samarbeid og treffsikker kompetanse
- Økt implementeringskunnskap





# En uønsket arv







# Oppsummert

Psykisk uhelse, sosio-økonomisk status, karakterer, psykososiale faktorer risiko for å falle utenfor skole og arbeidsliv senere i livet

Sosial ulikhet produserer risikofaktorer for senere utenforskap

Skolesystemet jevner ikke ut forskjellene elever kommer inn i skolen med

Høyere risiko for utenforskap hvis foreldre står utenfor

Selv kort periode utenfor kan få langsiktige konsekvenser

Tettere samhandling mellom aktører, tettere oppfølging av barn og unge i kritiske overganger



[tofy@norceresearch.no](mailto:tofy@norceresearch.no)

