

RKBU Vest

Regionalt kunnskapssenter for barn og unge, psykisk helse og barnevern.

En nysatsning for å styrke kunnskapsutvikling og samarbeidet om barnevern og barn og unges psykiske helse.

Reidar Jakobsen, dr. Psychol.
Leder RKBU Vest

Seminar/symposie på
Nasjonal Fagkonferanse 25.-26. oktober 2011.




Regionalt kunnskapssenter for barn og unge psykisk helse og barnevern

*RBUP Vest + BUS Vest =
RKBU Vest*



Tema for workshopen

- Hva er RKBU Vest pr.d.d?
- *Hvem har vi vært?*
 - RBUP Vest - Olweus-gruppen
 - BUS Vest
- *Hva er kompetanse- og kunnskapssentrene nasjonale mandat?*



Regionalt kunnskapssenter for barn og unge psykisk helse og barnevern



uni Research
RKBU Vest 1.6.2011

RKBU Midt Vår 2012?

RKBU Nord 1.1.2011

NOVA Stiftelse

Helse- og omsorgsdepartementet

Barne-, likestillings- og inkluderingsdepartementet

Kunnskapsdepartementet

Utdanningsdirektoratet



DEL I: Hva er RKBU Vest pr.d.d?



Hvem er vi?

Uni Research ← Uni helse ← RKBU Vest

- Uni Research
 - Uni Research er et forskningsselskap med over 500 høyt kvalifiserte medarbeidere (Norges nest største). Selskapet har en omsetning på 450 millioner, og er inndelt i 7 fagavdelinger.
- Uni helse (største avdeling i Uni Research)
 - Uni helse utfører og formidler forskning innen fagområder som har betydning for helse, livsstil og arbeid.
- RKBU Vest (største avdeling i Uni helse).
 - Ca. 35 årsverk, ca. 40 mill. i 2011



Hvem er RKBU Vest pr.d.d.

- Ca. 40 mill. i 2011
- Ca. 35 årsverk og 52 personer

Forskning 35 personer

- 28 Forskere
 - 4 Forsker I (professorer)
 - 12 Forsker II (dr.kompetanse)
 - 4 Forsker III
 - 8 stipendiater (i tillegg 3 som sitter hos oss)
- 7 Forsknings- og administrasjonsassistenter

Undervisning 12 personer

- 12 Undervisningspersonell
 - 7 studieledere
 - 3 Nettverksrådgivere
 - 1 Kommunikasjonsmedarbeider

Administrasjon 5 personer

I tillegg ca. 10 konsulentavtaler



Regionalt forskningscenter for barn og unge, Vest
Regionalt helse- og berednings senter

Tiltak / virksomhet ved RKBU Vest

- **Undervisnings- og kursvirksomhet 2011**
 - Spesialistutdanning i klinisk sosialt arbeid
 - Spesialistutdanning i klinisk pedagogikk
 - Videreutdanning i sped- og småbarns psykiske helse
 - Videreutdanning i kognitiv atferdsterapi med barn og unge
 - + Div. kurs/kursrekker
 - + Konferanser
- Forskningsaktivitet
- Formidlingsarbeid, med mer.
- Implementeringsaktivitet



Regionalt forskningscenter for barn og unge, Vest
Regionalt helse- og berednings senter

Regelverk for RKBU/RBUPene

Formål

Formålet med RKBUene er å bidra til å øke kvaliteten på tjenestene innen alle sentrale områder i arbeidet med barn og unges psykiske helse og barnevern.



Regionalt forskningscenter for barn og unge, Vest
Regionalt helse- og berednings senter

Tiltak / virksomhet ved RKBU Vest

- Undervisnings- og kursvirksomhet
- **Forskningsaktivitet**
 - Pågående prosjekt*
 - Barn i Bergen → Ung@hordaland (4.runde):
 - Sped- og småbarns psykiske helse
 - Allianse og relasjon i psykoterapi med ungdom
 - Fosterhjemforskning
 - Plasseringer i beredskapshjem
 - Barn i barnevernet – tverretattlig samarbeid om utredning og tiltak
 - Fastlegen i møte med barn som pårørende
 - Evaluering av effekter av Olweus-programmet og faktorer som påvirker implementering av programmet og dets effektivitet
- Formidlingsarbeid, med mer.
- Implementeringsaktivitet



Regionalt forskningscenter for barn og unge, Vest
Regionalt helse- og berednings senter

Tiltak / virksomhet ved RKBU Vest

- Undervisnings- og kursvirksomhet
- Forskningsaktivitet
- Formidlingsarbeid, med mer.
- Implementeringsaktivitet



Regionalt forskningscenter for barn og unge, Vest
Regionalt helse- og berednings senter

Tiltak / virksomhet ved RKBU Vest

- Undervisnings- og kursvirksomhet
- **Forskningsaktivitet**
 - Planlagte prosjekt m. oppstart i 2011/12*
 - Komplekse traumer hos barn og unge
 - Barn i høyrisikofamilier
 - Evaluering av Psykologisk førstehjelpsskrin
 - Evaluering av gruppetilbud til seksuelt misbrukte barn
 - Evaluering av Friends-programmet i skoleklasser
 - Evaluering av implementering av System for kvalitetssikring av Olweus-programmet
- Formidlingsarbeid, med mer.
- Implementeringsaktivitet



Regionalt forskningscenter for barn og unge, Vest
Regionalt helse- og berednings senter

Tiltak / virksomhet ved RKBU Vest

- Undervisnings- og kursvirksomhet
- Forskningsaktivitet
- Formidlingsarbeid, med mer
- Implementeringsaktivitet
 - Olweus-programmet
 - Psykologisk førstehjelpsskrin
 - Friends-programmet
 - Sammen for læring



Hvem har vi vært?

● RBUP Vest

Undervisning:

Betydelig aktivitet fra start. Fortsatt stor aktivitet.
Fokus på profesjonsrettede spesialistutdanninger tonet noe ned.

● Bus Vest

Undervisning:

Betydelig aktivitet til å begynne med. Liten aktivitet i dag. Undervisningsoppgaver knyttet til barnevernsfeltet skal ikke være en del av mandatet i Vest, men i Nord skal det nye "instituttet" utvikle en masterstudie i Barnevern.



DEL II: Hvem har vi vært?



Hvem har vi vært?

● RBUP Vest

Forskning:

Betydelig aktivitet fra start. Fortsatt stor aktivitet. Diskusjoner om innhold og omfang.

● Bus Vest

Forskning:

Begrenset aktivitet til å begynne med. Stor praksisnærhet og mange norskspråklige publikasjoner. Etter hvert noe ulik publikasjonspraksis mellom regionene.



Hvem har vi vært?

● RBUP Vest

Etablert i 1995: Styrke kompetansen i og rekrutteringen til barne og ungdomspsykiatrien i Norge

På slutten av 90-tallet: fra psykiatri til psykisk helsevern for barn og unge

2003: Fra psykisk helsevern til barn og unges psykiske helse (utvidete mandat)

2011: Olweus-gruppen integrert i RBUP Vest

2011 Psykisk helse og barnevern

● Bus Vest

Etablert i 1992 (Sandemanpakken): (I Oslo på slutten av 80-tallet) Styrke kompetansen og fagutviklingen i barnevernet. Skulle ikke drive forskning.

2002-2004: I forbindelse med etableringen av statlig barnevern (Bufetat/Bufdir) en del diskusjon om sentrenes funksjon og organisering.

Fra 2009(?) overført fra BLD til Bufdir Vest

2011 Psykisk helse og barnevern



Hvem har vi vært?

● RBUP Vest

"Brukere":

Ansatte i psykiatrien → ansatte i psykisk helsevern → alle ansatte som jobber med barn og unges psykiske helse

NB! Aldri navngitte klienter/pasienter

● Bus Vest

"Brukere":

Ansatte i barnevernet, på alle nivå: kommunalt, tidligere fylkeskommunalt, nå statlig.

NB! Aldri navngitte klienter/pasienter



Hvem har vi vært?

- RBUP Vest

Økonomi:

Tydelig vekst i løpet av opptrappingsplanperioden. Stor variasjon fra region til region i forhold til eksterntfinansierte prosjekt.

- Bus Vest

Økonomi:

Ubetydelig vekst frem til 2010. Noe variasjon fra region til region, men de fleste steder stor grad av eksterntfinansierte prosjekt.

Oppgaver i av iii:

1. RKBU skal bidra til å utvikle vitenskaplig, praksisrelevant, tverrfaglig og kunnskapsbasert/evidensbasert kunnskap innen alle sentrale områder i arbeid med barn og unges psykiske helse og barnevern.
 2. RKBU skal bidra til at slik kompetanse er tilgjengelig og kan tas i bruk av fagfeltet.
- RKBU skal både i forskning og undervisning ha oppmerksomhet rettet mot etniske minoritetsbarn og urfolk der det er hensiktsmessig.

RKBU Vest Oppdragsbrev 2011 fra Hdir og Bufdir

Oppgaver ii av iii:

4. RKBU skal gjennom oppdatert utdanning og opplæringstilbud bidra til å øke rekruttering av personell til psykisk helsevern og psykisk helsearbeid for barn og unge i kommunene og andre fagfelt av betydning på området.
5. RKBU skal vektlegge kunnskaps- og kompetanseutvikling som fremmer forebygging, behandling, brukermedvirkning og deltakelse i arbeidet med barn og unges psykiske helse og barnevern.

Formål

Formålet med RKBU er å bidra til å øke kvaliteten på tjenestene innen alle sentrale områder i arbeidet med barn og unges psykiske helse og barnevern.

RKBU sine primæroppgaver er kunnskaps- og kompetanseutvikling gjennom utdanning, undervisning, forskning, utviklingsarbeid og informasjonsvirksomhet.

Oppgavene skal utføres i et tverrfaglig perspektiv og på en slik måte at det bidrar til tverretattlig samarbeid mellom tjenesteytere i kommune- og spesialisthelsetjenesten.

Oppgaver iii av iii:

6. RKBU skal formidle kunnskap og kompetanse om barn og unges psykiske helse og barnevern til fagfeltet og andre relevante instanser med sikte på kompetanseheving på alle nivå.
7. RKBU skal arbeide for å sikre formidling av senterets oppgaver ut mot tjenestene og samarbeidspartnere slik at senterets kompetanse, kunnskap og tilgjengelige utdanningstilbud er godt kjent for alle aktører.
8. RKBU skal drive opplysnings- og informasjonsarbeid om barn og unges psykiske helse og barnevern til allmennheten.

Oppdragsbrev: Samarbeid med andre

RKBU skal delta på arenaer for utvikling, dialog og samarbeid med ulike fag- og kompetansemiljøer for å utvikle, samle og implementere ny kunnskap på feltet. Dette gjelder fag- og kompetansemiljøer innen helseforetakene, psykisk helsearbeid i kommunene, kommunalt og statlig barnevern, kompetansesentre på rusfeltet.

■ Samarbeid med Atferdssenteret, Nasjonalt kunnskapssenter om vold og traumatisk stress (NKVTS), Nasjonalt senter for selvmordsforskning og forebygging og Regionale ressursentre om vold, traumatisk stress og selvmordsforebygging (RVTS), Nasjonalt kompetansesenter for minoritetshelse (NAKMI), Nasjonalt kompetansesenter i psykisk helsearbeid for voksne (NAPHA), Norsk institutt for forskning om oppvekst, velferd og aldring (NOVA) og andre forsknings- og kompetansemiljøer som kan bidra til og utvikle feltet og/eller fremme et tverrfaglig perspektiv.



Spesifiserte oppgaver rettet både mot kommunene og spesialisthelsetjenesten

Noen utvalgte punkt:

- RKBU skal ha fokus på brukermedvirkning og bidra til implementering av spesifikke metoder som fremmer brukermedvirkning i arbeidet med barn og unge.
- RKBU skal bistå med videre implementering og forankring av Parent Management Training-Oregonmodellen (PMTO) og Tidlig innsats for barn i risiko (TIBIR).
- RKBU bør kjenne til Opptreppingsplanen for rusfeltet (2006-2012) og bistå med å implementere relevante tiltak. RBUP bør medvirke i implementeringen av veilederen om tidlig identifisering og intervensjon - "Fra bekymring til handling" (IS-1742).



Oppdragsbrev: Samarbeid med andre (Noen presiseringer)

- På forespørsel skal senteret bistå høgskolene som har den tverrfaglige videreutdanningen i psykososialt arbeid med barn og unge og barnevern med råd, veiledning og undervisning.
- For å nå bedre ut til kommunene skal det også etableres et samarbeid med landets fylkesmenn.



Spesifiserte oppgaver rettet spesialisthelsetjenesten

- RKBU skal bistå i Helsedirektoratets gjennomgang av arbeidsmåter og ressursbruk i det psykiske helsevernet for barn og unge. jf Prop 1 S (2010-2011).
- RKBU skal i samarbeid med de andre RKBUEne eller RBUPene bistå helseforetakene med spesialistutdanning for leger, psykologer, sosionomer og pedagoger.
- RKBU bør samarbeide med helseforetakene og andre aktuelle aktører om aktuell og pågående forskning på feltet barn og unges psykiske helse og bistå i implementering av ny kunnskap og nye metoder.



Oppdragsbrev: Samarbeid med andre (Presiseringer fra oss)

6. RKBU Vest skal ha fokus på fosterhemsarbeid og på virkemidler for å styrke betingelser for fosterbarns omsorg og utvikling
7. RKBU Vest skal bidra til systematisk tiltaksarbeid overfor barn og unge i vanskelige omsorgssituasjoner.
8. RKBU Vest skal arbeide for å implementere og kvalitetssikre Olweus-programmet og forske på mobbing i skolen generelt og effekten av Olweus-programmet spesielt.



Spesifiserte oppgaver rettet særskilt mot kommunene

Noen utvalgte punkt:

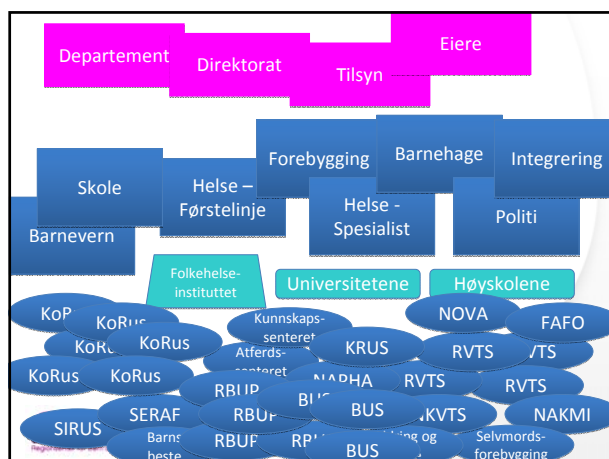
- RKBU skal bistå inn i arbeidet med kommunenes etablering av familiens Hus og familiesentre. Det innebærer at både RKBU og alle regionsentrene har et ansvar for å bidra til faglig utvikling av familiesentre og familiens hus for å styrke det kommunale samarbeidet om barn og unge.
- Innenfor det formaliserte samarbeidet mellom Helsedirektoratet og Utdanningsdirektoratet inviteres RKBU til en videreutvikling av satsingen "Psykisk helse i skolen" i tråd med KD's satsning "Bedre læringsmiljø". Gjennom et samarbeid med de andre regionale kompetansesentrene på barn og unges psykiske helse, skal RKBU bidra med kompetanse om premisser og aktuelle tiltak for et helhetlig og kunnskapsbasert arbeid med psykisk helse i skolen.



Spesifiserte oppgaver rettet særskilt mot kommunene

Noen utvalgte punkt, fort.:

- I forbindelse med regjeringens satsing rettet mot barn av foreldre med psykiske problemer og/eller foreldre som misbruker rusmidler er det etablert fem regionale tverrfaglige opplæringssteam. RKBU/RBUP skal ta del i opplæringssteamet i regionen bestående av RKBU/RBUP, RVTS, KoRus og Bufetat (barne- og familievern). RKBU/RBUP har delansvar i Opplæringsprogrammet for å gi kommuner kompetanse for tidlig å oppdage gravide og småbarnsforeldre med vansker knyttet til psykisk helse, rus og/eller vold. I 2011 skal programmet gjennomføres i minst 2 kommuner, i tillegg til pilotkommunen.



Spesifiserte oppgaver rettet særskilt mot kommunene

Noen utvalgte punkt, forts.:

- RKBU bør veilede kommuner i søknadsprosessen og i gjennomføring av prosjekter, samt bidra med undervisningsopplegg som understøtter prosjektene.
- RKBU bør delta i utviklingen av lavterskeltilbud med psykologer, ved råd, veiledning, og ved at tverrfaglige kurs innbefatter temaer som også er egnet for psykologer i kommunen.
- RKBU bør igangsette forskningsprosjekter rettet mot kommunene og forebyggende tiltak.



Hvis vi er svaret, hva er da spørsmålet?



DEL II: Aktører, roller og samfunnsoppdrag

Særlig (men ikke bare) på feltene
psykisk helse, rus og barnevern



Mange planjer og mye inspirasjon hentet fra
Arlid Bjørndal, direktør RBUP Øst og sør

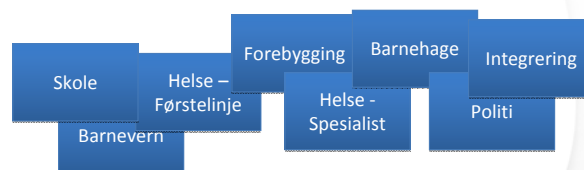
Hva er samfunnsoppdraget?

- Hva var det tenkt at dere skulle gjøre?
- Hvordan arbeider dere?
- På oppdrag fra hvem?
- Hvilke andre aktører arbeider som dere?
- Hvilke andre aktører arbeider supplerende?
- Hvorfor er dere privilegert?
- Er dere trygge?





...at de kan bli bedre



- Tjenestene selv
- Eiere
- Forvaltningen
- Universitet & høyskoler
- Folkehelseinstituttet
- Kunnskapssenteret
- NOVA, FAFO..
- Konsulenter
- Profesjonsforeninger
- Andre kunnskaps- og kompetansmiljøer, dvs. OSS!

uni helse
Regioner for barn og unges psykiske helse, vest

Hvor vil vi?

- Hva søker vi å oppnå?
- Hvilke verdier er vi forpliktet på?
- Hvilke oppgaver vil vi skal være "våre"?
- Hvordan løse dem på fremragende måter?
- Hva kan vi gjøre langt bedre?
- Hva skal til for å skape ønsket endring?

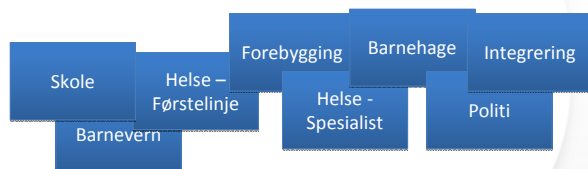
uni helse
Regioner for barn og unges psykiske helse, vest

Hva søker vi å oppnå?

- Hvordan prioriterer vi effektiv forebygging?
- Hvordan bør tjenestene se ut og fungere om 5 - 10 - 15 år?

uni helse
Regioner for barn og unges psykiske helse, vest

Om velferdstjenestene vet vi



uni helse
Regioner for barn og unges psykiske helse, vest

Vi mener noe med "kvalitet"



uni helse
Regioner for barn og unges psykiske helse, vest

Fortsatt noe å gå på



MIND THE GAP

Aktøranalysen

- Hvordan forstår vi de andre?
 - Hva greier tjenestene helt selv?
 - Hva er nyttig forvaltning?
 - Hva oppfatter universitet & høyskoler som sitt?
 - Kan vi regne med (eller bør vi glemme) Folkehelseinstituttet og Sirius?
 - Hva skal ut på anbud?
 - Osv.

Det felles mål

- Hvordan bør tjenestene se ut og fungere om 5 - 10 - 15 år?
 - **Mål:** De adresserer samfunnets viktigste problemer, er virkelig gode, er universelle, forbedres stadig
 - **Midler:** De bruker bl.a. anerkjennelse, respekt, deltakelse, forskning, erfaring, organisering, læring, evaluering

Hvordan forstår vi oss selv?

- Ble vi til ved en tilfeldighet?
- Hvorfor gjør vi det vi gjør?
- Vet vi hva de andre gjør?

Tjenestene må selv drive kvalitetsutvikling

- Men på noen områder og noen måter bør de få hjelp og støtte
- Områder:
 - F.eks. psykisk helse, barnevern og rus
- Måter:
 - F.eks. policy, jus og økonomi
 - F.eks. måter å jobbe med forbedring på som er krevende i klinisk hverdag

Vårt unike og viktige samfunnsoppdrag

- Bidra til kvalitetsutvikling av velferdstjenestene
 - Sammen med tjenestene selv
 - På oppdrag fra (og sammen med) forvaltning og eiere
- Støtte beslutninger "om de mange"
 - Dvs. bidra til velinformerte policybeslutninger (i forvaltningen og hos eierne)

Vi arbeider med et sett av virkemidler

- Kunnskapshåndtering
- Livslang læring
- Forskning
- Implementering
- (Annet) Kvalitetsarbeid

Forskning

- Målrettet, anvendt, tjenesteutviklende
- Også om forebygging og organisering av tjenestene
- Dette kan vi virkelig gjøre sammen med "de ute i tjenestene"
- Syretesten: Hvordan bidrar denne forskningen til at tjenestene blir bedre om kort tid?

Kunnskapshåndtering

- Oppsummert, oppdatert kunnskap
- Kunnskapstilgjengelighet
 - Fagets bibliotek i front
 - Stimulere det lærende menneske
 - "Den ressusterke og myndiggjorte pasient"
- Hjelp til prioritering
 - "Clearinghouse-funksjon"
- Formidling er superviktig, og krevende

Implementering

- "Å føre kunnskapen lenger ut"
- Krav til "hvordan gjennomføre"
 - ...av tiltak som er vist å virke
- Implementering av kunnskapsbasert praksis
- Ikke tatt nok på alvor til nå

Livslang læring

- Videre- og etterutdanning
- Spesialisering
- Nasjonen avklarer roller og ansvar
- Vår besøkestid er nå!
- Det fordrer en rolleavklaring mot universitet og høyskoler

(Annet) Kvalitetsarbeid

- Kvalitetsmåling
- Vurdering av behov, etterspørsel og bruk
- Støtte til lokale prosjekter
- "Å lære av feil"
- Erfaringsdeling

På alle punkter lære av verden



"God bless this mess"



Hva skal vi IKKE være?

- "Ymse"
- "Konsulent"
- Profesjonsutdanning
- Grunnleggende forskning
- Normerende
- Styrende
- Overvåkende

Forenklet selvangivelse

- En mengde initiativ
- Uklart samfunnsoppdrag
- Sprikende mål
- Uklar rolleforståelse
- Ikke omforente oppgaver
- Det vi gjør, gjør vi forskjellig
- Med varierende kvalitet
- Budsjettsprik
- Usikker fremtid

Noe skal ikke på anbud

- "Hva vet vi fram til nå?"
 - Om hvordan verden ser ut
 - Om hvordan den kan forbedres
- Forskning, evaluering og utvikling knyttet opp mot forbedring av velferdstjenestene
- Undervisning, formidling, veiledning, støtte, erfaringsutveksling rettet inn mot tjenesteutvikling

Forenklet selvangivelse og prognose

- | | |
|--|---|
| <p>Nå</p> <ul style="list-style-type: none"> ● En mengde initiativ ● Uklart samfunnsoppdrag ● Sprikende mål ● Uklar rolleforståelse ● Ikke omforente oppgaver ● Det vi gjør, gjør vi forskjellig ● Med varierende kvalitet ● Budsjettsprik ● Usikker fremtid | <p>Om tre år</p> <ul style="list-style-type: none"> ● Helt annerledes ● Særskilt plass, særskilte oppgaver, særskilt fortrinn ● Koordinert, kvalitet, oppfattes som en stor ressurs ● Oppdragsgiver opptrer også bevisst og koordinert ● Nye initiativ inn "i folden" |
|--|---|

”Du må være den forandringen du ønsker å se i verden”

Dette kan vi gjøre noe med selv

Hva er gjort

- RKBU/RBUPene går mer sammen
- Kurtiserer Atferdssenteret
- HDir, HOD, BLD, BUFDirektive positive

Hva bør gjøres

- Minimum: Sterkt nasjonalt nettverk
- Maksimum: Nasjonal kunnskapsservice
- Andre scenarier: Psykisk helse + barnevern + rus
- Regional plassering, nasjonal koordinering
- Møteplasser
- Oppdragsgiver må også skjerpe seg



Hvordan er humøret?

- Det burde være strålende!
- Unik mulighet
 - Ved å søke sammen
 - Ved å bli tydelige
 - Ved å forplikte oss
 - Ved å jobbe med hjerte og hjerne
 - Ved å holde "ego" på plass
 - Ved å bidra i et ledet nettverk