

Veiledningsprinsipper i evidensbaserte metoder

Anett Apeland og Mona Duckert
Atferdssenteret
Nasjonal fagkonferanse 26. oktober 2011

Oversikt over presentasjonen:

- Hva kjennetegner evidensbasert praksis?
- Betydningen av metodeintegritet og kvalitetssikring i evidensbasert praksis.
- Veiledning som virkemiddel til å utvikle og opprettholde metodeintegritet og kvalitet.
- PMTO-veiledning som eksempel.



atferdssenteret

Kjennetegn ved evidensbasert praksis

1. Konkretisering av målgruppen
2. Forhåndsdefinerte kjernekomponenter eller retningslinjer
3. Tiltaket eller metoden er beskrevet i håndbok eller som retningslinjer
4. Systematisk og tilstrekkelig opplæring av utøverne
5. Kvalitetssikring og måling av metodeintegritet
6. Evaluert av uavhengige forskere (RCT)

Side 3

Burns, 2000
 Nasjonal fagkonferanse 26. oktober 2011, Anett Apeland og Mona Duckert



atferdssenteret

Betydningen av høy metodeintegritet

- Metodeintegritet innebærer at intervensjonen gis i tråd med dens hensikt og prinsipper, dvs. slik metoden har vist seg virksom i etterprøvbare, kontrollerte studier.
- Høy metodeintegritet har vist seg avgjørende for gode resultater med kliniske populasjoner.
- Kvalitetssikringen av metodeintegritet institusjonaliseres gjennom kontinuerlig veiledning, spesifikke sertifiseringskrav og oppfølgingsprosedyrer for å hindre avdrift fra metoden.
- Kravene til metodeintegritet kan måles.

Side 4

Nasjonal fagkonferanse 26. oktober 2011, Anett Apeland og Mona Duckert



atferdssenteret

Hvordan er metodeintegritet ivaretatt i PMTO?

- Opplæringsprogrammet for terapeuter er basert på empirisk kunnskap.
- Materiell/dokumentasjon er produsert på forhånd.
- Det gjennomføres kvalifisert veiledning under hele opplæringen.
- Sertifiseringskrav/prosedyrer er basert på metodeintegritetsverktøyet for PMTO, Fidelity of Implementation Rating System (FIMP).
- Det stilles krav til obligatorisk veiledningsdeltakelse etter avsluttet opplæring som PMTO-terapeut.
- Det er utarbeidet en egen veilederopplæring.

Side 5

Nasjonal fagkonferanse 26. oktober 2011, Anett Apeland og Mona Duckert



atferdssenteret

Kjennetegn ved mer generalisert klinisk veiledning

- Metodeuavhengig og ofte eklektisk.
- Rettet mot økt forståelse av eget behandlingsarbeid og ulike målgrupper.
- Ofte basert på aggregert klinisk erfaring, ulike teorier og metoder.
- Relasjonsaspektet tillegges stor vekt, både mellom terapeut og klient og mellom terapeut og veileder.
- Form og innhold er ofte individuelt tilpasset den enkelte kandidats behov og ønsker.
- Kvalitetskriterier og evalueringsaspektet er mer generalisert og metodeuavhengig.
- Veiledningsmetoder og kravene til presentasjon av veiledningsmaterie**ll** varierer i stor grad.

Side 6

Nasjonal fagkonferanse 26. oktober 2011, Anett Apeland og Mona Duckert



atferdssenteret

Kjennetegn ved veiledning i evidensbaserte metoder

- Rettet mot en bestemt målgruppe.
- Klare kriterier for hva som er innenfor og utenfor metoden.
- Bruk av systematiserte instrumenter for å måle dette.
- Veiledningen er basert på et datagrunnlag (sjekklister, spørreskjemaer, systematiske presentasjoner, lydbånd, video).
- Ferdighetstreningaspekt.
- Tydeligere kriterier for metodeintegritet kan gi opplevelse av økt kontrollaspekt for utøverne.

Side 7

Nasjonal fagkonferanse 26. oktober 2011, Anett Apeland og Mona Duckert



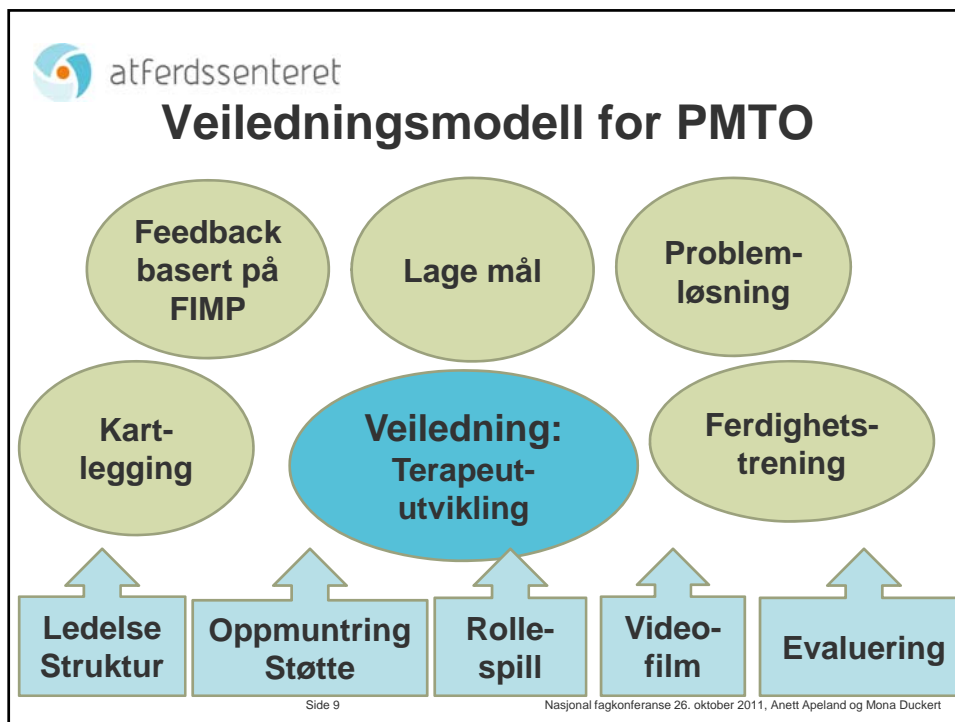
atferdssenteret

Hovedelementer i PMTO-veiledning

- Observasjonsbaserte kvalitetskriterier målt gjennom FIMP.
- Kartlegging og tilbakemelding basert på FIMP.
- Definere målsetting for terapeututvikling.
- Ferdighetstrening gjennom rollespill.
- Hjemmeoppgaver.
- **Rammer:** Gruppeveiledning basert på videoopptak av behandlingsarbeid. Veileder er sertifisert som PMTO-terapeut og har fullført veilederopplæringen.

Side 8

Nasjonal fagkonferanse 26. oktober 2011, Anett Apeland og Mona Duckert



atferdssenteret

Veilederopplæring i PMTO

Seminar 1	Seminar 2	Seminar 3	Seminar 4
Bruk av rollespill	Fordypning i FIMP-kriterier	Prosess-ferdigheter	Tilpasning til familiene
Ferdighets- trening i veiledning	FIMP i kartlegging og tilbakemelding	Terapeut utvikling: Lage mål	Veilednings- modellen i PMTO og gruppeledelse
<u>Oppgave 1</u> Ferdighets- trening i veiledning	<u>Oppgave 2</u> FIMP-basert vurdering og tilbakemelding	<u>Oppgave 3</u> Veiledning: Terapeut- utvikling	

Side 10

Nasjonalt fagkonferanse 26. oktober 2011, Anett Apeland og Mona Duckert



atferdssenteret

Kort introduksjon til de 5 FIMP-kategoriene

- **PMTO-kunnskap (adherence)**

- Forstår og behersker teori og kjernekomponenter

- **Struktur (adherence)**

- Følger agenda, lydhør, sensitiv, leder uten å dominere, oppsummerer

- **Formidling (kompetanse)**

- Engasjerer familien i interaktiv læring: Dialog, problemløsning og rollespill (modellerer, coacher, får foreldrene til å øve, feedback med fokus på mestring)

- **Prosess (kompetanse)**

- Arbeidsallianse, trygghet, støtte, oppmuntring, forebygger motstand, spørreprosess, normalisering, bevegelse, humor

- **Helhetlig utvikling (kompetanse)**

- Anvender verktøy og modell, tilpasser til familiens behov, foreldre - terapeut relasjon, vekst, fornøydhet, vil foreldrene bruke verktøyene?

Side 11

Nasjonal fagkonferanse 26. oktober 2011, Anett Apeland og Mona Duckert



atferdssenteret

Videoillustrasjon av familiearbeid med fokus på terapeutens formidling

atferdssenteret		Formidlingskategorien i FIMP	
Verbal formidling	Aktiv formidling	Bruk av rollespill	
Gir info/instruksjon	Bruker varierte aktiviteter	Utnytter muligheter	
Gir rasjonaler	Balanserer verbal/aktiv	Tilstrekkelig antall, variasjon	
Bruker gode PMTO-raps	Utløser målatferd	Oppsett:	
Utthever	Engasjerer familien	•Modellerer/demonstrerer	
Gir nok informasjon	Gjennomgår erfaringer	Gir nok informasjon	
	Vurderer ferdigheter	Instruerer	
	Bryter ned i passe trinn	Utfører/coacher:	
	Forutsier problemer	Engasjerer familien	
	Tilpasser til familien	Modellerer/ coacher	
	Punktuerer	Dramatiserer/bevegelse	
		Gjennomgang:	
		Balanse ros/korrigerer	
		Vever instruksjoner	
		Differensierer	
	Side 13	Nasjonal fagkonferanse 26. oktober 2011, Arneit Apeland og Mona Duckert	

atferdssenteret		Styrker i formidling vist på filmen	
Verbal formidling	Aktiv formidling	Bruk av rollespill	
Gir info/instruksjon	Bruker varierte aktiviteter	Utnytter muligheter	
Gir rasjonaler	Balanserer verbal/aktiv	Tilstrekkelig antall, variasjon	
Bruker gode PMTO-raps	Utløser målatferd	Oppsett:	
Utthever	Engasjerer familien	•Modellerer/demonstrerer	
Gir nok informasjon	Gjennomgår erfaringer	Gir nok informasjon	
	Vurderer ferdigheter	Instruerer	
	Bryter ned i passe trinn	Utfører/coacher:	
	Forutsier problemer	Engasjerer familien	
	Tilpasser til familien	Modellerer/ coacher	
	Punktuerer	Dramatiserer/bevegelse	
		Gjennomgang:	
		Balanse ros/korrigerer	
		Vever instruksjoner	
		Differensierer	
	Side 14	Nasjonal fagkonferanse 26. oktober 2011, Arneit Apeland og Mona Duckert	

 atferdssenteret

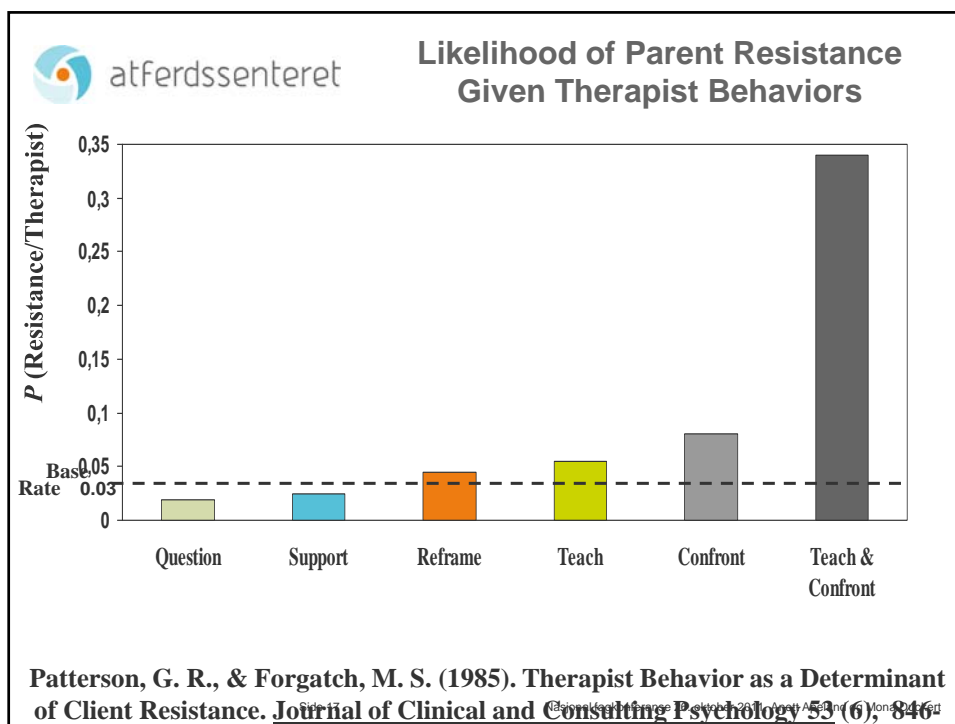
Videoillustrasjon av gruppeveiledningsprosess i PMTO Fokus på terapeutens formidling

 atferdssenteret

Gjennomgang av hvordan FIMP brukes i veiledningssituasjonen

- **Observasjonsbaserte kvalitetskriterier** hjelper veileder til å vite hva hun skal se etter og om det som observeres er godt, tilstrekkelig eller i behov for forbedring.
- FIMP blir en rettesnor både i **vurderingen** og **tilbakemeldingen** som gis i veiledning
- **Kriteriene er operasjonalisert** i forhold til samspillet mellom terapeut og klient, og er derfor lette å oversette til **demonstrasjoner** og **øvelser**

Side 16 Nasjonal fagkonferanse 26. oktober 2011, Anett Apeland og Mona Duckert



atferdssenteret

Formidlingskategorien i FIMP

Verbal formidling	Aktiv formidling	Bruk av rollespill
Gir info/instruksjon	Bruker varierte aktiviteter	Utnytter muligheter
Gir rasjonaler	Balanserer verbal/aktiv	Tilstrekkelig antall, variasjon
Bruker gode PMTO-raps	Utløser målatferd	Oppsett:
Utøver	Engasjerer familien	•Modellerer/demonstrerer
Gir nok informasjon	Gjennomgår erfaringer	Gir nok informasjon
	Vurderer ferdigheter	Instruerer
	Bryter ned i passe trinn	Utfører/coacher:
	Forutsier problemer	Engasjerer familien
	Tilpasser til familien	Modellerer/ coacher
	Punktuerer	Dramatiserer/bevegelse
		Gjennomgang:
		Balanser ros/korrigerer
		Vever instruksjoner
		Differensierer

Side 18

Nasjonal fagkonferanse 26. oktober 2011, Arneit Apeland og Mona Duckert