

# Sårbare overganger og kontinuitet i omsorg: hva sier forskningen?

## Innledning

Nasjonal Fagkonferanse, Atferdssenteret

Oslo, 13. november 2012

# Målsetting

- Presentere Seksjon for velferdstjenester
- Opplyse om kunnskapsoversikter og systematikken i prosessen
- Formidle hva forskningen sier om:
  - *Effekten av kontinuitet i omsorg på psykososial utvikling av barn og unge voksne i institusjon*
  - *Effekten av tiltak for å lette livsoverganger for barn og unge med funksjonsnedsettelse*



## Hva gjør vi

## Hva kan vi tilby

## Mer om oss

### TEMA

- [Avhengighetsbehandling](#)
- [Barn & ungdom](#)
- [Brukerundersøkelser](#)
- [Diagnostikk](#)
- [Eldre](#)
- [Formidling](#)
- [Helseøkonomi](#)
- [Internasjonal helse](#)
- [Kreft](#)
- [Kvalitetsforbedring](#)
- [Kvalitetsmåling](#)
- [Legemidler](#)
- [Medisinsk teknologi](#)
- [Opplæringstiltak](#)
- [Organisering](#)
- [Pasientsikkerhet](#)
- [Primærhelsetjeneste](#)
- [Psykisk helse](#)
- [Rehabilitering](#)
- [Screening](#)

## Seksjon for velferdstjenester

Du er her: [Forsiden](#) > [Mer om oss](#)

Sist endret: 08.10.2012

Vår seksjon arbeider med kunnskapsbasert forvaltning og praksis innenfor velferdsområdet. Seksjonen ble etablert i januar 2011. Velferdsområdet er stort og vi fokuserer blant annet på barnevern, boligsosiale tiltak, tilbakeføring til arbeidslivet, politiarbeid, kriminalomsorg, utdanning og integrering.

En sentral arbeidsoppgave er å sammenstille og formidle kunnskap, særlig om effekt av virkemidler og tiltak.

Vi vil samarbeide med forvaltningen om å fremme kunnskapsbasert praksisutvikling og politikkutforming i velferdstjenestene. Det er fokus på informasjon og formidling, undervisning og støtte til miljøer som ønsker å styrke en kunnskapsbasert praksis. Våre primære målgrupper er beslutningstakere innen politikk og forvaltning og relevante forsknings- og fagmiljøer.

### Om The Campbell Collaboration

Siden 2008 har [The Campbell Collaboration](#) hatt sitt hovedkontor hos Nasjonalt kunnskapssenter for helsetjenesten. Kontoret er en del av seksjonen.

### Litt mer om

- [Bestillinger til seksjonen](#)
- [Formidling av forskning](#)
- [Utvalgte presentasjoner](#)
- [Verktøy for en kunnskapsbasert praksis](#)
- [Lenker](#)

### OUR

- [Employees](#)
- [Publications](#)
- [Projects](#)
- [Verktøy](#)

### KONTAKTPERSONER



**Eamonn Noonan**  
Seksjonsleder  
46400401

### AKTUELLE KURS

### NYHETSBRREV

Abonner eller les tidligere utgaver av "Kort oppsummert!", et nyhetsbrev fra Velferdsseksjonen

Abonnere på Newsletter fra Campbell Collaboration

# En kunnskapsenter-funksjon for velferdstjenestene

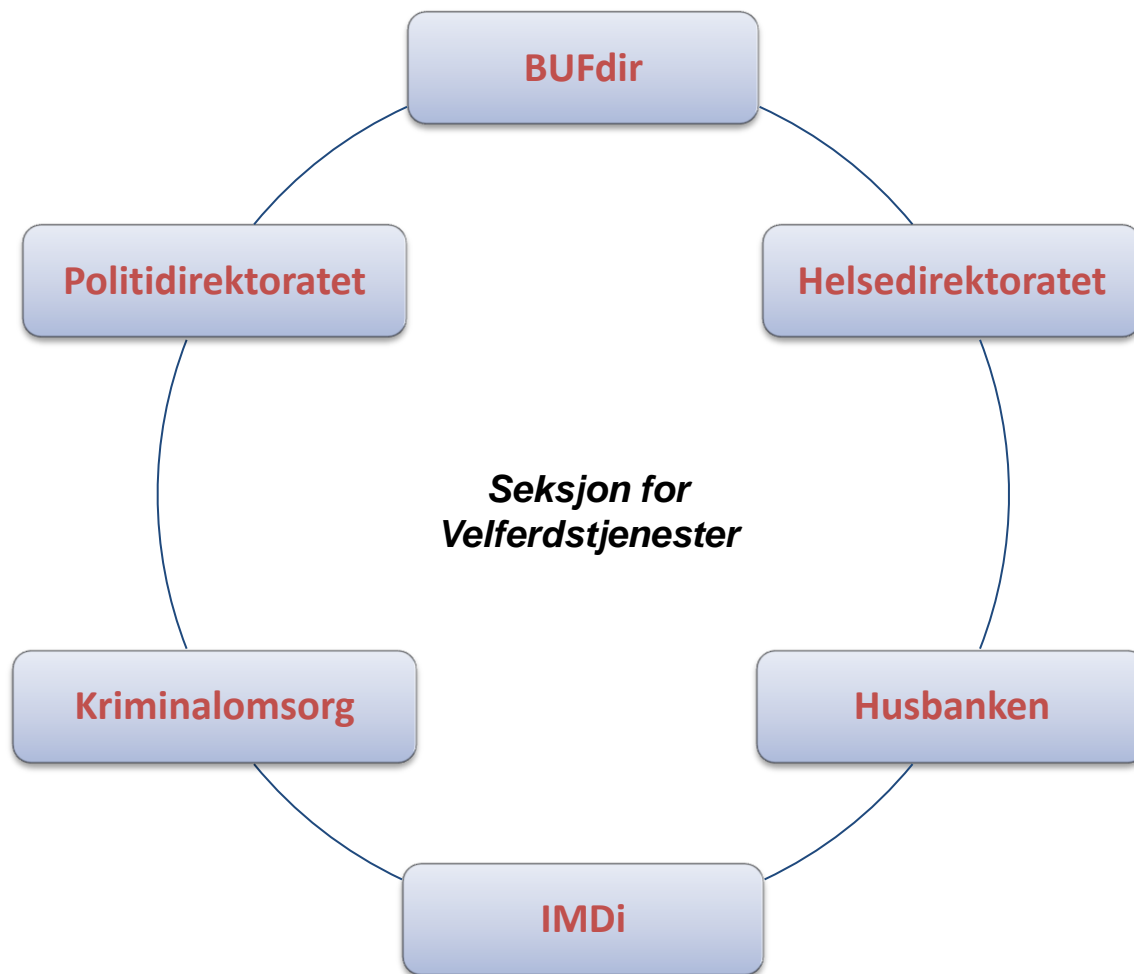
## Hva tror vi?

*God kunnskap hjelper til å bedre tjenester*

## Hva gjør vi?

- *Innhenter, vurderer og formidler kunnskap*
- *Fokus er "hva vet man om effekten av tiltak?"*

# Våre oppdragsgivere



# Hvordan finner vi ut hva forskningen sier?

Systematisk oversikt  
resultater fra flere studier



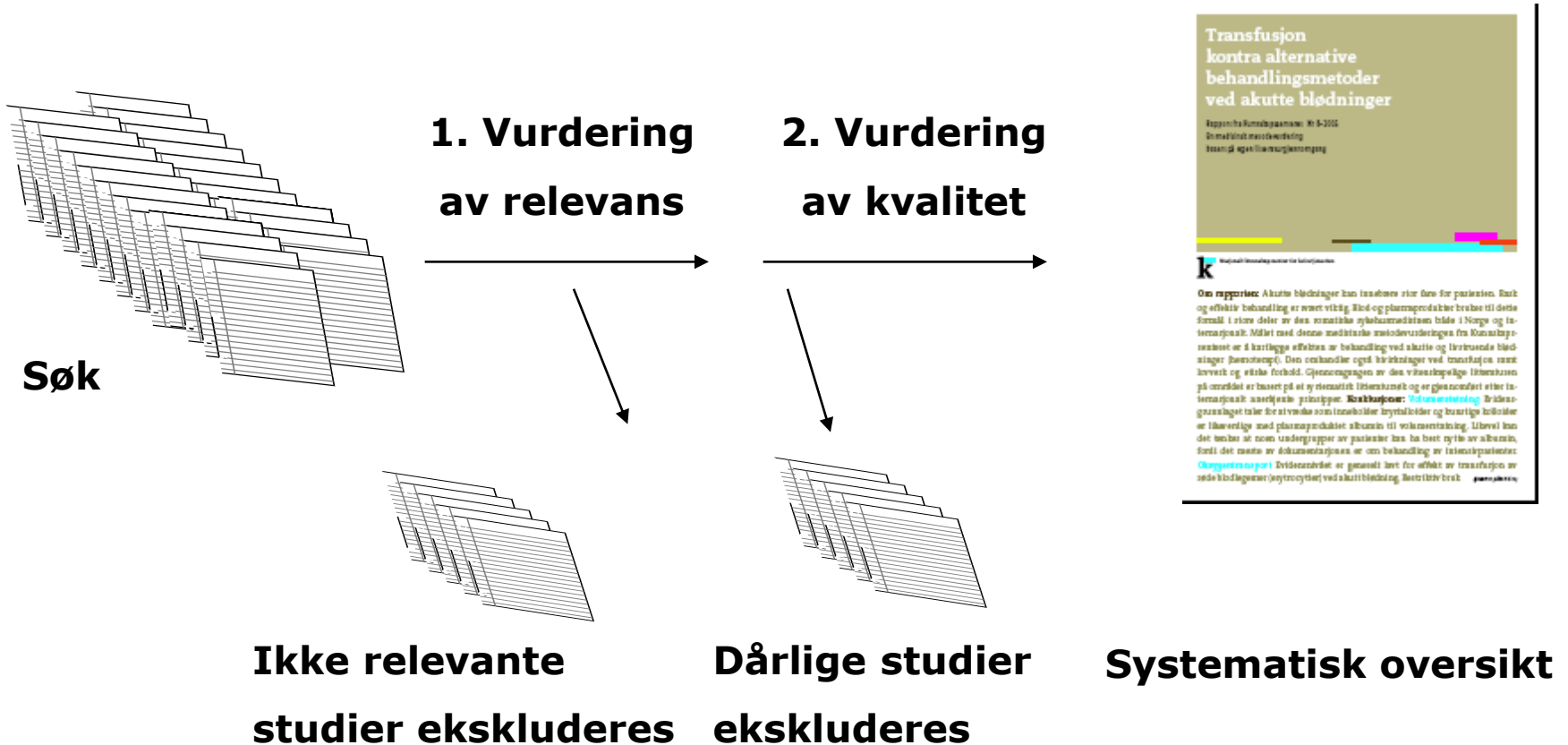
Alle relevante  
enkeltstudier



# Systematisk kunnskapsoppsummering

- Oppsummering av nasjonale og internasjonale studier av høy kvalitet
- Innenfor en avgrenset problemstilling
- Fagfellevurdert prosjektbeskrivelse
- Systematiske litteratursøk
- Kritisk vurdering av studienes kvalitet
- Analyse underlagt strenge metodiske krav
- Fagfellevurdert rapport

# Krav til primærstudier: relevans og kvalitet





# Fordeler av Kunnskapsoversikter

- Fokus på praksisnære spørsmål
  - Derfor mer brukerorientert
- Fokus på hva eksisterende forskning har å formidle
- Trekker inn internasjonal forskning
- Kontrollerer for skjevhet og ”conflicted” forskning
- Systematikken = rapporten kan lett oppdateres
- Forbedringsforskning!

[www.kunnskapssenteret.no/velferdsseksjonen](http://www.kunnskapssenteret.no/velferdsseksjonen)

**Email: eno@kunnskapssenteret.no**

Nyhetsbrev: *Kort Oppsummert!*