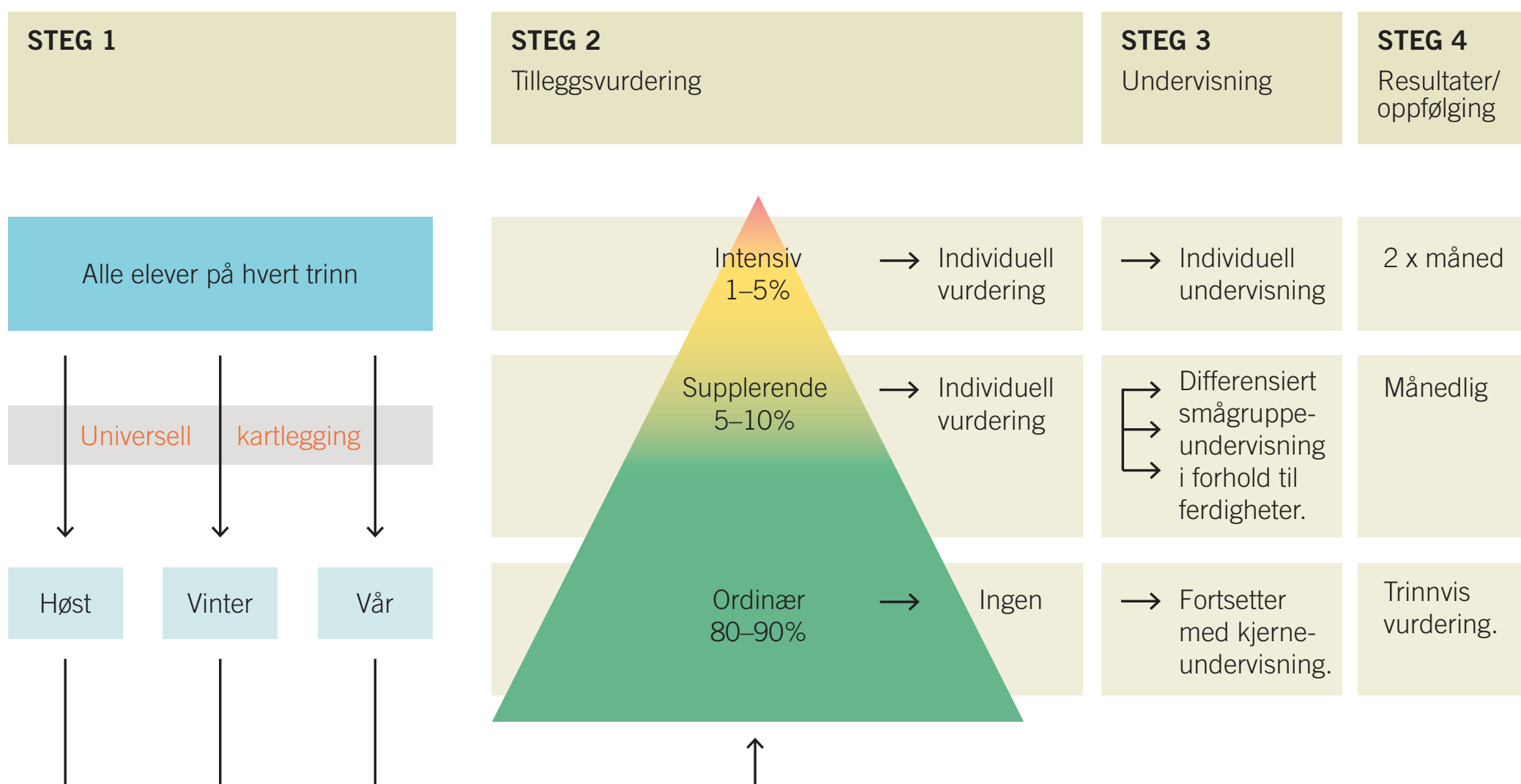


**PROSJEKTET
LÆRINGSMILJØ,
SPRÅK OG LESING**

2012–2013

LÆRINGSMILJØ, SPRÅK OG LESING



AUGUST 2012

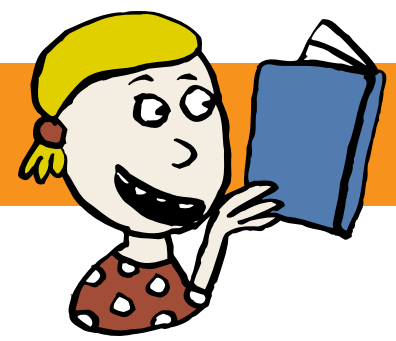
man 13		UKE 33
tirs 14		
ons 15		
tors 16		
fre 17		
18		
19		
man 20		
tirs 21		UKE 34
ons 22		
tors 23		
fre 24		
25		
26		
man 27		UKE 35
tirs 28		
ons 29		
tors 30		
fre 31		



Opplæring i bruk av kartleggingsverktøy:

Skolen får opplæring i prosedyrer for gjennomføring, skåring og vurdering av 1) prøvene i leseflyt, -hastighet og -forståelse (DVL) og 2) kartlegging av sosiale ferdigheter (DVS).








SEPTEMBER 2012

1		
2		
man 3		UKE 36
tirs 4		
ons 5		
tors 6		
fre 7		
8		
9		
man 10		UKE 37
tirs 11		
ons 12		
tors 13		
fre 14		
15		
16		
man 17	■	UKE 38
tirs 18	■	
ons 19	■	
tors 20	■	
fre 21	■	
22		
23		
man 24		UKE 39
tirs 25		
ons 26		
tors 27		
fre 28	■	
29		
30		

ANSVAR:

-  PALS-teamet
-  Anne og Wilhelm, Atferdssenteret
-  Elevenes kontaktlærer/leseveileder



Første PALS-teammøte i måneden

Vurdering av SWIS-, DVL- og DVS-data og data fra sjekklister A for implementeringsgrad.



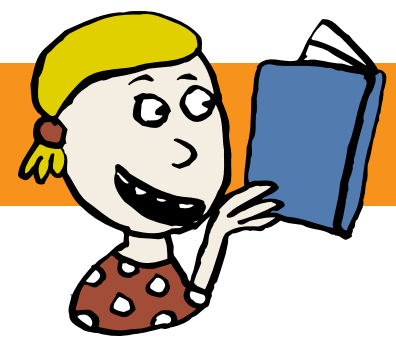
Opplæring i bruk av kartleggingsverktøy:

Skolen får opplæring i prosedyrer for gjennomføring, skåring og vurdering av 1) prøvene i leseflyt, -hastighet og -forståelse (DVL) og 2) kartlegging av sosiale ferdigheter (DVS).



Uke 38–39

Universell kartlegging av alle elevenes leseferdigheter (DVL) og sosiale ferdigheter (DVS) (1–høst). Gjennomføres i løpet av uke 38–39. Les mer om disse kartleggingsverktøyene i PALS-håndboken for modul 2, s. 19–20 og s. 37–42, samt i skåringsheftet for dynamisk vurdering av leseferdigheter.



OKTOBER 2012

man 1		UKE 40
tirs 2		
ons 3		
tors 4		
fre 5		
6		
7		
man 8		UKE 41
tirs 9		
ons 10		
tors 11		
fre 12		
13		
14		
man 15		UKE 42
tirs 16		
ons 17		
tors 18		
fre 19		
20		
21		
man 22		UKE 43
tirs 23		
ons 24		
tors 25		
fre 26		
27		
28		
man 29	■	UKE 44
tirs 30		
ons 31		

ANSVAR:



PALS-teamet



Elevenes kontaktlærer/leseveileder



Første PALS-teammøte i måneden
Vurdering av SWIS-, DVL- og DVS-data.



Uke 44:

Oppfølgende kartlegging og vurdering av leseferdigheter (DVL) og sosiale ferdigheter (DVS) – (løpende PM).



NOVEMBER 2012

tors 1		UKE 44
fre 2	■	
3		
4		
man 5		UKE 45
tirs 6		
ons 7		
tors 8		
fre 9		
10		
11		
man 12		UKE 46
tirs 13		
ons 14		
tors 15		
fre 16		
17		
18		
man 19		UKE 47
tirs 20		
ons 21		
tors 22		
fre 23		
24		
25		
man 26	■	UKE 48
tirs 27		
ons 28		
tors 29		
fre 30	■	

ANSVAR:

- ▲ PALS-teamet
- Elevenes kontaktlærer/leseveileder

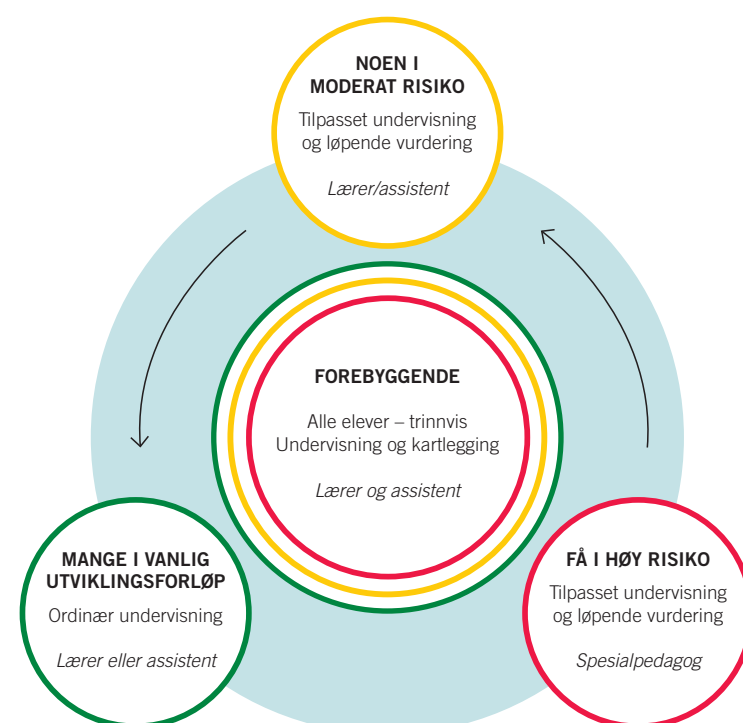


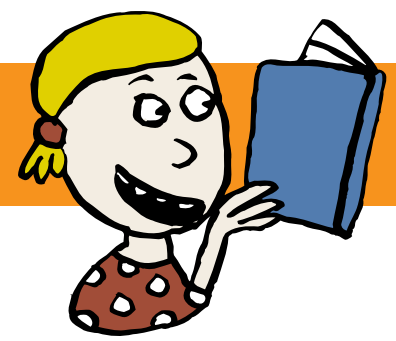
Første PALS-teammøte i måneden
Vurdering av SWIS-, DVL- og DVS-data.



Uke 44 og 48:

Oppfølgende kartlegging og vurdering av leseferdigheter (DVL) og sosiale ferdigheter (DVS) – (løpende PM).





DESEMBER 2012

1		
2		
man 3		UKE 49
tirs 4		
ons 5		
tors 6		
fre 7		
8		
9		
man 10		UKE 50
tirs 11		
ons 12		
tors 13		
fre 14		
15		
16		
man 17	■	UKE 51
tirs 18	■	
ons 19	■	
tors 20	■	
fre 21	■	
22		
23		
man 24	Juleferie	UKE 52
tirs 25		
ons 26		
tors 27		
fre 28		
29		
30		
man 31		UKE 1

ANSVAR:



PALS-teamet



Elevenes kontaktlærer/leseveileder



Første PALS-teammøte i måneden

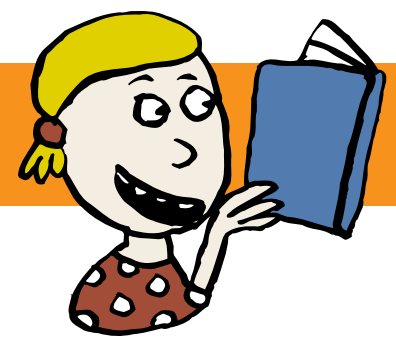
- Vurdering av SWIS-, DVL- og DVS-data
- Teamets sjekklister for implementering



Uke 51:

Oppfølgende kartlegging og vurdering av leseferdigheter (DVL) og sosiale ferdigheter (DVS) – (løpende PM).





JANUAR 2013

tirs 1	Juleferie	UKE 1
ons 2		
tors 3		
fre 4		
5		
6		
man 7		UKE 2
tirs 8		
ons 9		
tors 10		
fre 11		
12		
13		
man 14		UKE 3
tirs 15		
ons 16		
tors 17		
fre 18		
19		
20		
man 21		UKE 4
tirs 22		
ons 23		
tors 24		
fre 25		
26		
27		
man 28		UKE 5
tirs 29		
ons 30		
tors 31		

ANSVAR:



PALS-teamet



Elevenes kontaktlærer/leseveileder



Første PALS-teammøte i måneden

Vurdering av SWIS-, DVL- og DVS-data.



Uke 4-5

Universell kartlegging av alle elevenes leseferdigheter (DVL) og sosiale ferdigheter (DVS) (2-vinter). Gjennomføres i løpet av uke 4-5. Les mer om disse kartleggingverktøyene i PALS-håndboken for modul 2, s. 19-20 og s. 37-42, samt i skåringsheftet for dynamisk vurdering av leseferdigheter.





FEBRUAR 2013

fre 1		UKE 5
2		
3		
man 4		UKE 6
tirs 5		
ons 6		
tors 7		
fre 8		
9		
10		
man 11		UKE 7
tirs 12		
ons 13		
tors 14		
fre 15		
16		
17		
man 18		UKE 8
tirs 19		
ons 20		
tors 21		
fre 22		
23		
24		
man 25		UKE 9
tirs 26		
ons 27		
tors 28		

ANSVAR:

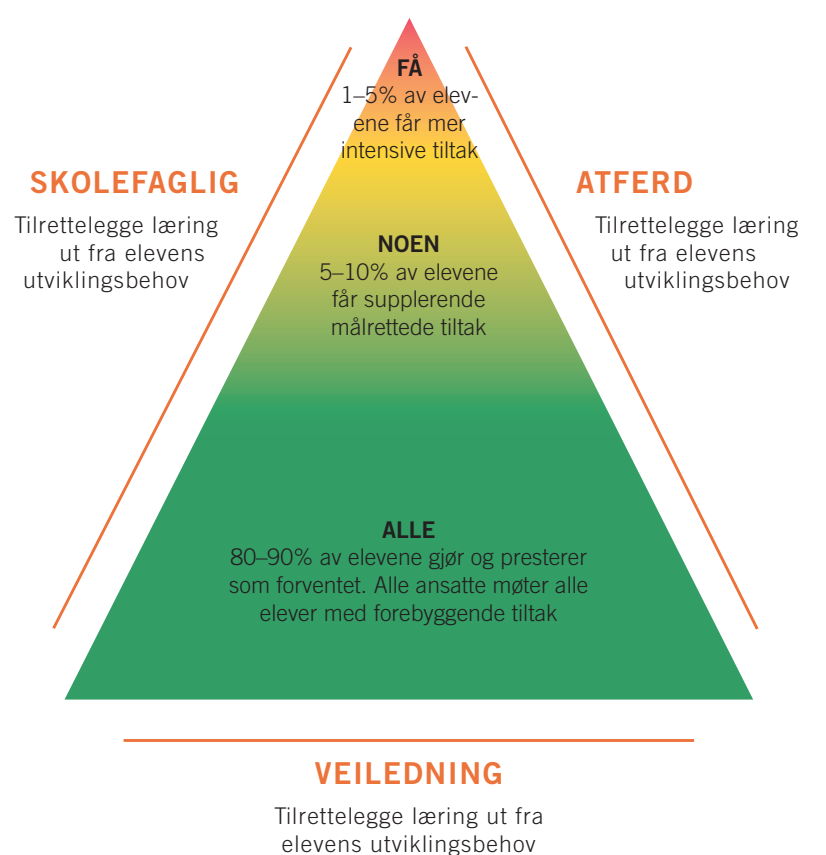
- ▲ PALS-teamet
- Elevenes kontaktlærer/leseveileder

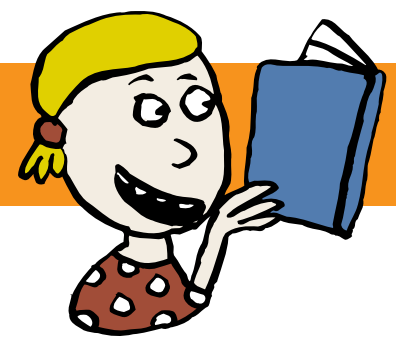


Første PALS-teammøte i måneden
Vurdering av SWIS-, DVL- og DVS-data.



Uke 9
Oppfølgende kartlegging og vurdering av leseferdigheter (DVL) og sosiale ferdigheter (DVS) - (løpende PM).





MARS 2013

fre 1		UKE 9
2		
3		
man 4		UKE 10
tirs 5		
ons 6		
tors 7		
fre 8		
9		
10		
man 11		UKE 11
tirs 12		
ons 13		
tors 14		
fre 15		
16		
17		
man 18	■	UKE 12
tirs 19	■	
ons 20	■	
tors 21	■	
fre 22	■	
23		
24		
man 25	Påskeferie	UKE 13
tirs 26		
ons 27		
tors 28		
fre 29		
30		
31		

ANSVAR:

▲ PALS-teamet

■ Elevenes kontaktlærer/leseveileder



Første PALS-teammøte i måneden

- Vurdering av SWIS-, DVL- og DVS-data
- Teamets sjekklister for implementering

■ Uke 12:

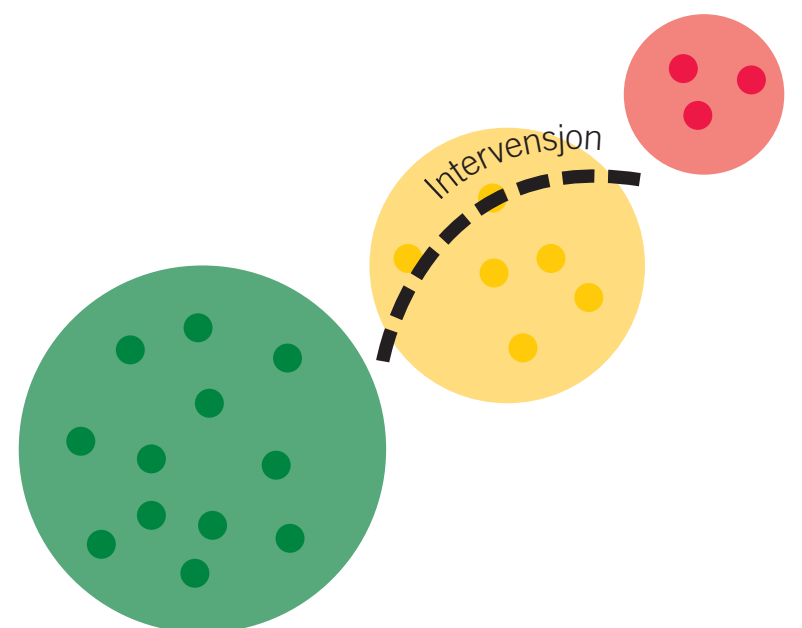
Oppfølgende kartlegging og vurdering av leseferdigheter (DVL) og sosiale ferdigheter (DVS) – (løpende PM).

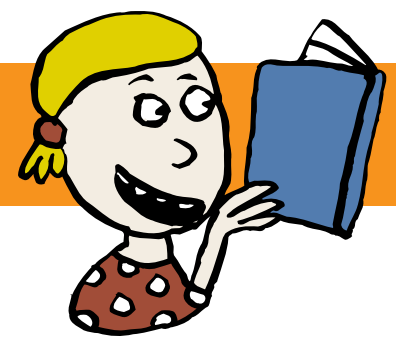


Spesial-undervisning

Intervensjon

Ordinær undervisning





APRIL 2013

man 1	Påskeferie	UKE 14
tirs 2		
ons 3		
tors 4		
fre 5		
6		
7		
man 8		UKE 15
tirs 9		
ons 10		
tors 11		
fre 12		
13		
14		
man 15		UKE 16
tirs 16		
ons 17		
tors 18		
fre 19		
20		
21		
man 22		UKE 17
tirs 23		
ons 24		
tors 25		
fre 26		
27		
28		
man 29		UKE 18
tirs 30		

ANSVAR:

▲ PALS-teamet

■ Elevenes kontaktlærer/leseveileder



Første PALS-teammøte i måneden

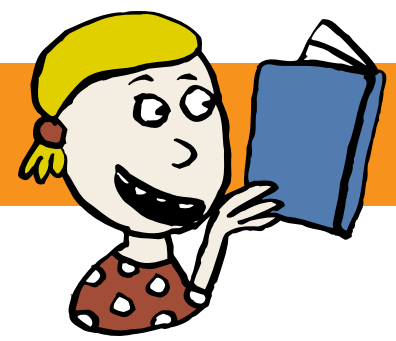
Vurdering av SWIS-, DVL- og DVS-data.



Uke 16–17:

Universell kartlegging av alle elevenes leseferdigheter (DVL) og sosiale ferdigheter (DVS) (3–vår). Gjennomføres i løpet av uke 16–17. Les mer om disse kartleggingverktøyene i PALS-håndboken for modul 2, s. 19–20 og s. 37–42, samt i skåringsheftet for dynamisk vurdering av leseferdigheter.





MAI 2013

ons 1	Fri	UKE 18
tors 2		
fre 3		
4		
5		
man 6		UKE 19
tirs 7		
ons 8		
tors 9	Fri	
fre 10		
11		
12		
man 13		UKE 20
tirs 14		
ons 15		
tors 16		
fre 17	Fri	
18		
19		
man 20	Fri	UKE 21
tirs 21		
ons 22		
tors 23		
fre 24		
25		
26		
man 27		UKE 22
tirs 28		
ons 29		
tors 30		
fre 31		

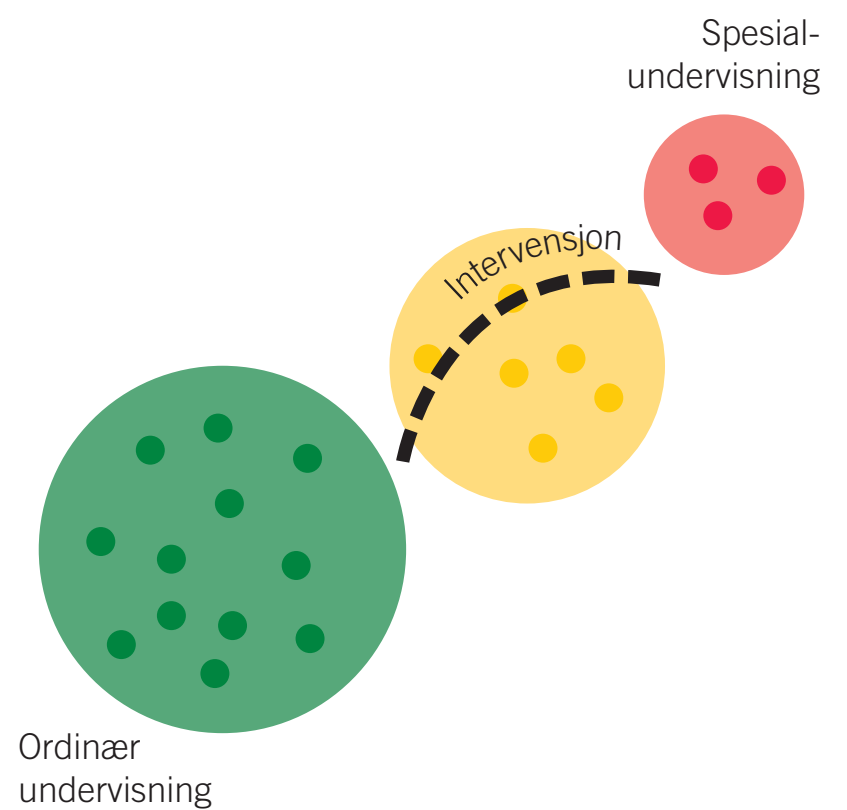
ANSVAR:



PALS-teamet



Elevenes kontaktlærer/leseveileder



Første PALS-teammøte i måneden

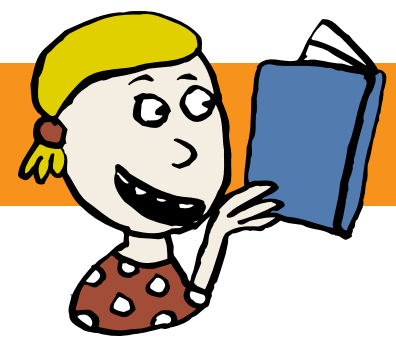
Vurdering av SWIS-, DVL- og DVS-data.



Uke 22:

Oppfølgende kartlegging og vurdering av leseferdigheter (DVL) og sosiale ferdigheter (DVS) – (løpende PM).





JUNI 2013

1		
2		
man 3	T	UKE 23
tirs 4		
ons 5		
tors 6		
fre 7		
8		
9		
man 10	T	UKE 24
tirs 11		
ons 12		
tors 13		
fre 14		
15		
16		
man 17	■	UKE 25
tirs 18		
ons 19		
tors 20		
fre 21		
22		
23		
man 24	Sommerferie	UKE 26
tirs 25		
ons 26		
tors 27		
fre 28		
29		
30		

ANSVAR:

- ▲ PALS-teamet
- Elevenes kontaktlærer/leseveileder
- T Alle skolens ansatte



Første PALS-teammøte i måneden

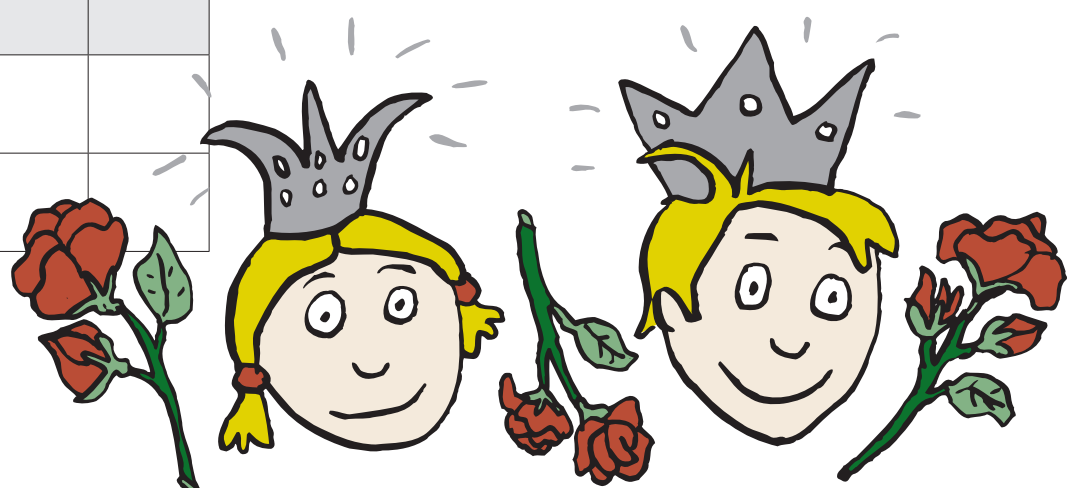
- Vurdering av SWIS-, DVL- og DVS-data
- Teamets sjekklister for implementering

Uke 23–24

Ansattes sjekklister/selvurdering for implementering av PALS-modellen (sjekklister A)

Uke 25:

Oppfølgende kartlegging og vurdering av leseferdigheter (DVL) og sosiale ferdigheter (DVS) – (løpende PM).





PROSJEKTET LÆRINGSMILJØ, SPRÅK OG LESING 2012–2013

er et samarbeidsprosjekt mellom Institutt for spesialpedagogikk, Atferdssenteret og den enkelte skole som har ønsket deltakelse. Hensikten er å fremme et læringsmiljø som styrker elevenes utvikling av språk, lesing og sosiale ferdigheter.

Prosjektet inngår i videreutviklingen av den integrerte skoleomfattende tiltaksmodellen I-PALS.

KONTAKTINFORMASJON

Atferdssenteret – www.atferdssenteret.no

Wilhelm Meek-Hansen,
e-post: wilhelm.meek-hansen@atferdssenteret.no,
telefon: 23 20 58 19

Anne Arnesen,
e-post: anne.arnesen@atferdssenteret.no,
telefon: 23 20 58 20

